

1回生

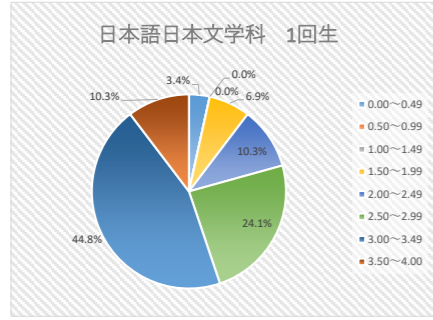
2回生

3回生

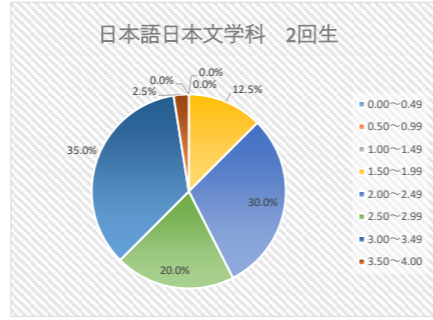
4回生

【文学部】

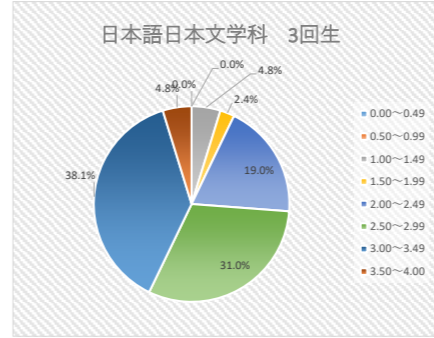
日本語日本文学科 1回生	
GPA範囲	割合
0.00~0.49	3.4%
0.50~0.99	0.0%
1.00~1.49	0.0%
1.50~1.99	6.9%
2.00~2.49	10.3%
2.50~2.99	24.1%
3.00~3.49	44.8%
3.50~4.00	10.3%
合計	100.0%
平均GPA	2.80
下位1/4にあたるGPA	2.58



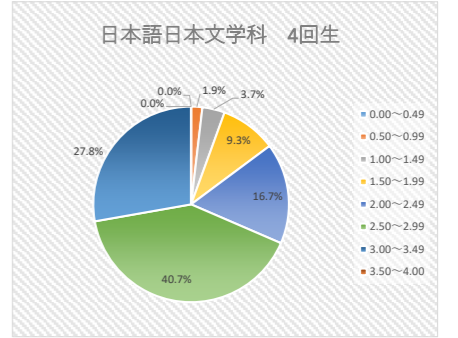
日本語日本文学科 2回生	
GPA範囲	割合
0.00~0.49	0.0%
0.50~0.99	0.0%
1.00~1.49	0.0%
1.50~1.99	12.5%
2.00~2.49	30.0%
2.50~2.99	20.0%
3.00~3.49	35.0%
3.50~4.00	2.5%
合計	100.0%
平均GPA	2.66
下位1/4にあたるGPA	2.19



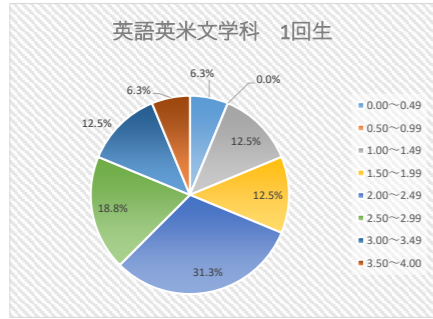
日本語日本文学科 3回生	
GPA範囲	割合
0.00~0.49	0.0%
0.50~0.99	0.0%
1.00~1.49	4.8%
1.50~1.99	2.4%
2.00~2.49	19.0%
2.50~2.99	31.0%
3.00~3.49	38.1%
3.50~4.00	4.8%
合計	100.0%
平均GPA	2.81
下位1/4にあたるGPA	2.42



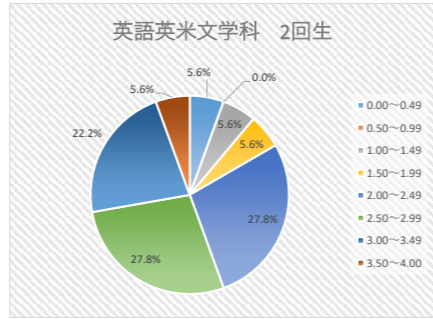
日本語日本文学科 4回生	
GPA範囲	割合
0.00~0.49	0.0%
0.50~0.99	1.9%
1.00~1.49	3.7%
1.50~1.99	9.3%
2.00~2.49	16.7%
2.50~2.99	40.7%
3.00~3.49	27.8%
3.50~4.00	0.0%
合計	100.0%
平均GPA	2.63
下位1/4にあたるGPA	2.34



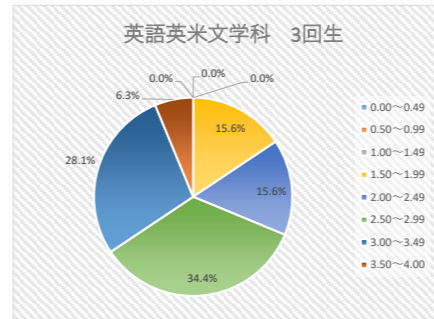
英語英米文学科 1回生	
GPA範囲	割合
0.00~0.49	6.3%
0.50~0.99	0.0%
1.00~1.49	12.5%
1.50~1.99	12.5%
2.00~2.49	31.3%
2.50~2.99	18.8%
3.00~3.49	12.5%
3.50~4.00	6.3%
合計	100.0%
平均GPA	2.22
下位1/4にあたるGPA	1.58



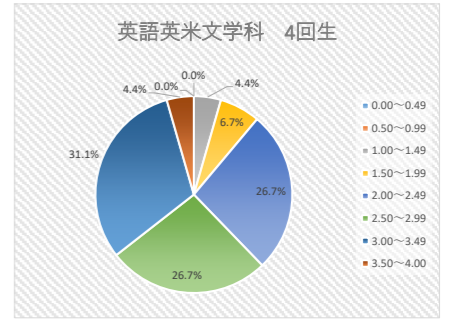
英語英米文学科 2回生	
GPA範囲	割合
0.00~0.49	5.6%
0.50~0.99	0.0%
1.00~1.49	5.6%
1.50~1.99	5.6%
2.00~2.49	27.8%
2.50~2.99	27.8%
3.00~3.49	22.2%
3.50~4.00	5.6%
合計	100.0%
平均GPA	2.50
下位1/4にあたるGPA	2.09



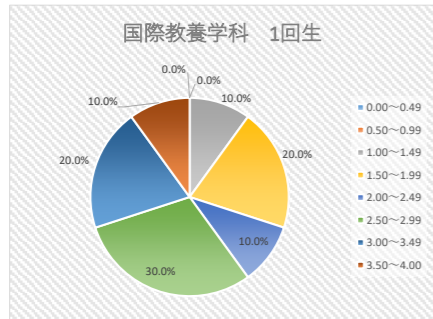
英語英米文学科 3回生	
GPA範囲	割合
0.00~0.49	0.0%
0.50~0.99	0.0%
1.00~1.49	0.0%
1.50~1.99	15.6%
2.00~2.49	15.6%
2.50~2.99	34.4%
3.00~3.49	28.1%
3.50~4.00	6.3%
合計	100.0%
平均GPA	2.74
下位1/4にあたるGPA	2.37



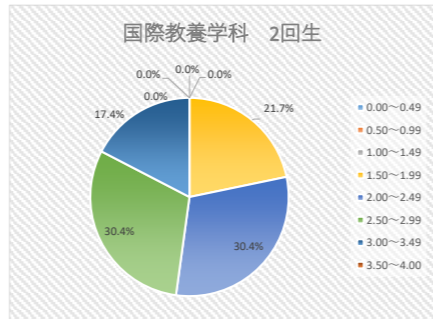
英語英米文学科 4回生	
GPA範囲	割合
0.00~0.49	0.0%
0.50~0.99	0.0%
1.00~1.49	4.4%
1.50~1.99	6.7%
2.00~2.49	26.7%
2.50~2.99	26.7%
3.00~3.49	31.1%
3.50~4.00	4.4%
合計	100.0%
平均GPA	2.67
下位1/4にあたるGPA	2.25



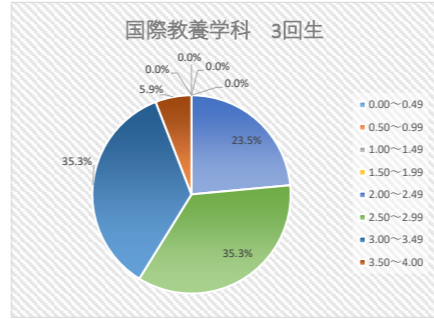
国際教養学科 1回生	
GPA範囲	割合
0.00~0.49	0.0%
0.50~0.99	0.0%
1.00~1.49	10.0%
1.50~1.99	20.0%
2.00~2.49	10.0%
2.50~2.99	30.0%
3.00~3.49	20.0%
3.50~4.00	10.0%
合計	100.0%
平均GPA	2.56
下位1/4にあたるGPA	1.86



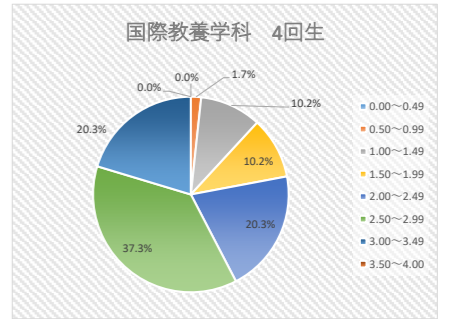
国際教養学科 2回生	
GPA範囲	割合
0.00~0.49	0.0%
0.50~0.99	0.0%
1.00~1.49	0.0%
1.50~1.99	21.7%
2.00~2.49	30.4%
2.50~2.99	30.4%
3.00~3.49	17.4%
3.50~4.00	0.0%
合計	100.0%
平均GPA	2.45
下位1/4にあたるGPA	1.97



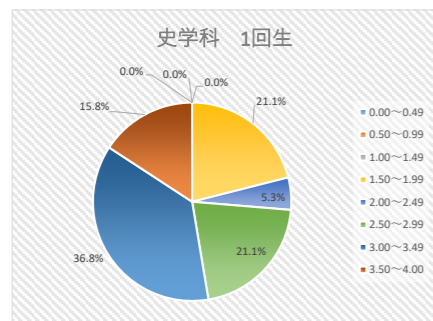
国際教養学科 3回生	
GPA範囲	割合
0.00~0.49	0.0%
0.50~0.99	0.0%
1.00~1.49	0.0%
1.50~1.99	0.0%
2.00~2.49	23.5%
2.50~2.99	35.3%
3.00~3.49	35.3%
3.50~4.00	5.9%
合計	100.0%
平均GPA	2.85
下位1/4にあたるGPA	2.32



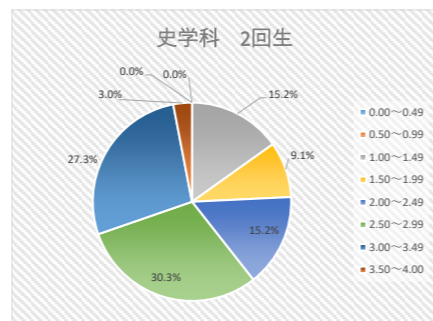
国際教養学科 4回生	
GPA範囲	割合
0.00~0.49	0.0%
0.50~0.99	0.0%
1.00~1.49	1.7%
1.50~1.99	10.2%
2.00~2.49	20.3%
2.50~2.99	37.3%
3.00~3.49	20.3%
3.50~4.00	0.0%
合計	100.0%
平均GPA	2.46
下位1/4にあたるGPA	2.00



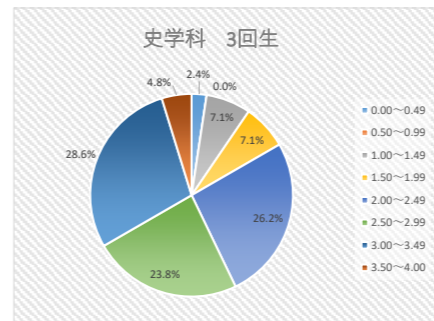
史学科 1回生	
GPA範囲	割合
0.00~0.49	0.0%
0.50~0.99	0.0%
1.00~1.49	0.0%
1.50~1.99	21.1%
2.00~2.49	5.3%
2.50~2.99	21.1%
3.00~3.49	36.8%
3.50~4.00	15.8%
合計	100.0%
平均GPA	2.78
下位1/4にあたるGPA	1.92



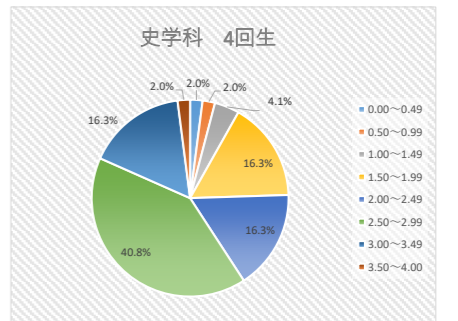
史学科 2回生	
GPA範囲	割合
0.00~0.49	0.0%
0.50~0.99	0.0%
1.00~1.49	15.2%
1.50~1.99	9.1%
2.00~2.49	15.2%
2.50~2.99	30.3%
3.00~3.49	27.3%
3.50~4.00	3.0%
合計	100.0%
平均GPA	2.50
下位1/4にあたるGPA	1.84



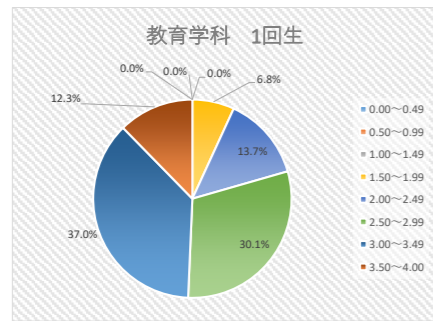
史学科 3回生	
GPA範囲	割合
0.00~0.49	2.4%
0.50~0.99	0.0%
1.00~1.49	7.1%
1.50~1.99	7.1%
2.00~2.49	26.2%
2.50~2.99	23.8%
3.00~3.49	28.6%
3.50~4.00	4.8%
合計	100.0%
平均GPA	2.57
下位1/4にあたるGPA	2.07



史学科 4回生	
GPA範囲	割合
0.00~0.49	2.0%
0.50~0.99	2.0%
1.00~1.49	4.1%
1.50~1.99	16.3%
2.00~2.49	16.3%
2.50~2.99	40.8%
3.00~3.49	16.3%
3.50~4.00	2.0%
合計	100.0%
平均GPA	2.42
下位1/4にあたるGPA	1.96



教育学科 1回生	
GPA範囲	割合
0.00~0.49	0.0%
0.50~0.99	0.0%
1.00~1.49	0.0%
1.50~1.99	6.8%
2.00~2.49	13.7%
2.50~2.99	30.1%
3.00~3.49	37.0%
3.50~4.00	12.3%
合計	100.0%
平均GPA	2.90
下位1/4にあたるGPA	2.57



1 回生

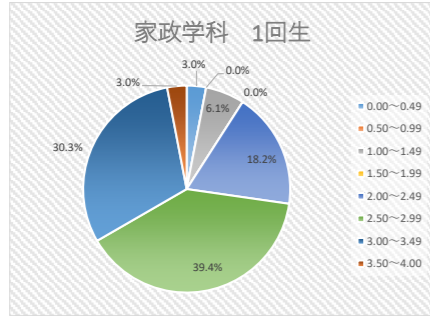
2 回生

3 回生

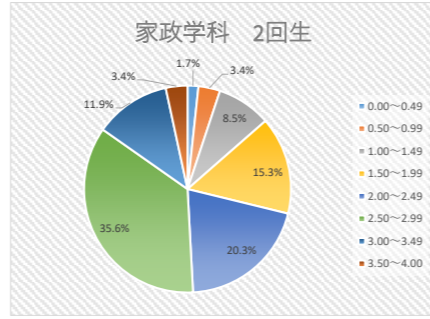
4 回生

【家政学部】

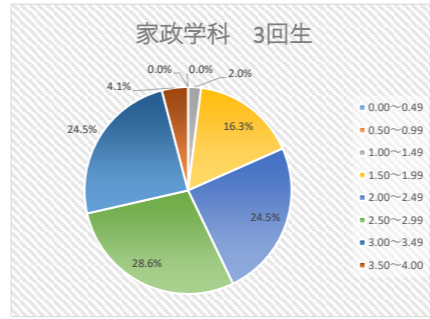
家政学科 1回生	
GPA範囲	割合
0.00~0.49	3.0%
0.50~0.99	0.0%
1.00~1.49	6.1%
1.50~1.99	0.0%
2.00~2.49	18.2%
2.50~2.99	39.4%
3.00~3.49	30.3%
3.50~4.00	3.0%
合計	100.0%
平均GPA	2.69
下位1/4にあたるGPA	2.40



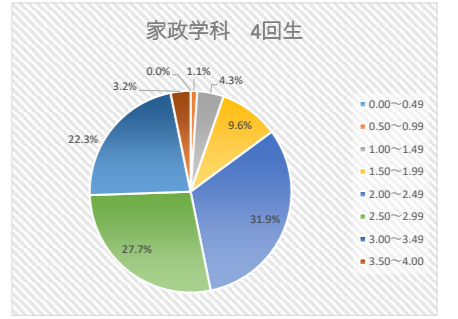
家政学科 2回生	
GPA範囲	割合
0.00~0.49	1.7%
0.50~0.99	3.4%
1.00~1.49	8.5%
1.50~1.99	15.3%
2.00~2.49	20.3%
2.50~2.99	35.6%
3.00~3.49	11.9%
3.50~4.00	3.4%
合計	100.0%
平均GPA	2.37
下位1/4にあたるGPA	1.88



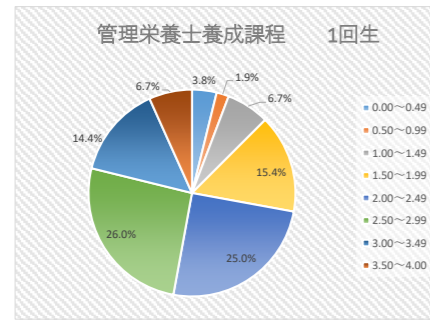
家政学科 3回生	
GPA範囲	割合
0.00~0.49	0.0%
0.50~0.99	0.0%
1.00~1.49	2.0%
1.50~1.99	16.3%
2.00~2.49	24.5%
2.50~2.99	28.6%
3.00~3.49	24.5%
3.50~4.00	4.1%
合計	100.0%
平均GPA	2.59
下位1/4にあたるGPA	2.16



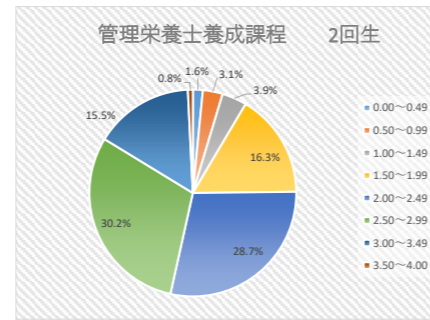
家政学科 4回生	
GPA範囲	割合
0.00~0.49	0.0%
0.50~0.99	1.1%
1.00~1.49	4.3%
1.50~1.99	9.6%
2.00~2.49	31.9%
2.50~2.99	27.7%
3.00~3.49	22.3%
3.50~4.00	3.2%
合計	100.0%
平均GPA	2.55
下位1/4にあたるGPA	2.24



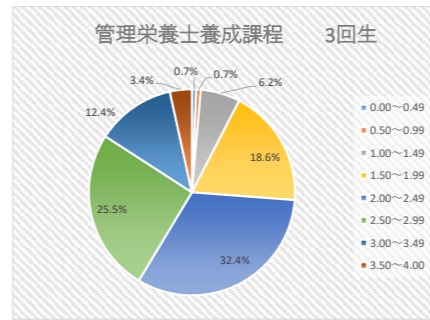
管理栄養士養成課程 1回生	
GPA範囲	割合
0.00~0.49	3.8%
0.50~0.99	1.9%
1.00~1.49	6.7%
1.50~1.99	15.4%
2.00~2.49	25.0%
2.50~2.99	26.0%
3.00~3.49	14.4%
3.50~4.00	6.7%
合計	100.0%
平均GPA	2.35
下位1/4にあたるGPA	1.92



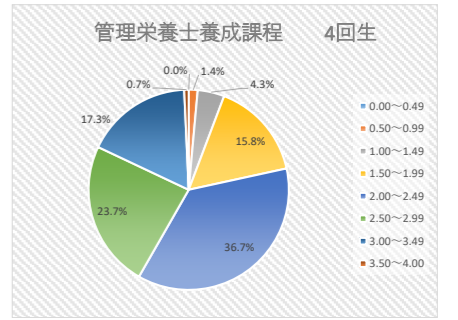
管理栄養士養成課程 2回生	
GPA範囲	割合
0.00~0.49	1.6%
0.50~0.99	3.1%
1.00~1.49	3.9%
1.50~1.99	16.3%
2.00~2.49	28.7%
2.50~2.99	30.2%
3.00~3.49	15.5%
3.50~4.00	0.8%
合計	100.0%
平均GPA	2.38
下位1/4にあたるGPA	1.98



管理栄養士養成課程 3回生	
GPA範囲	割合
0.00~0.49	0.7%
0.50~0.99	0.7%
1.00~1.49	6.2%
1.50~1.99	18.6%
2.00~2.49	32.4%
2.50~2.99	25.5%
3.00~3.49	12.4%
3.50~4.00	3.4%
合計	100.0%
平均GPA	2.37
下位1/4にあたるGPA	1.96

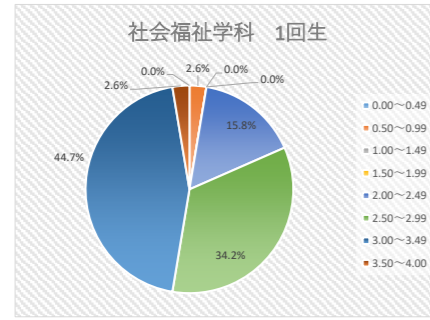


管理栄養士養成課程 4回生	
GPA範囲	割合
0.00~0.49	0.0%
0.50~0.99	1.4%
1.00~1.49	4.3%
1.50~1.99	15.8%
2.00~2.49	36.7%
2.50~2.99	23.7%
3.00~3.49	17.3%
3.50~4.00	0.7%
合計	100.0%
平均GPA	2.42
下位1/4にあたるGPA	2.07

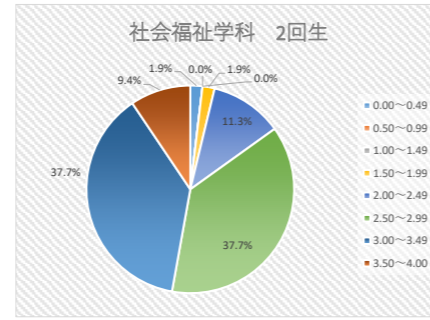


【健康福祉学部】

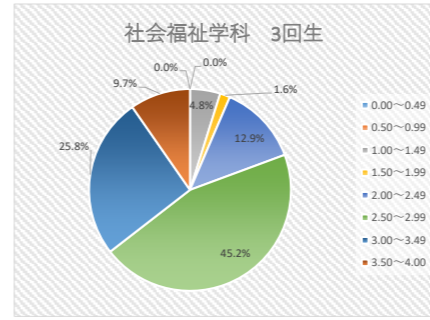
社会福祉学科 1回生	
GPA範囲	割合
0.00~0.49	0.0%
0.50~0.99	2.6%
1.00~1.49	0.0%
1.50~1.99	0.0%
2.00~2.49	15.8%
2.50~2.99	34.2%
3.00~3.49	44.7%
3.50~4.00	2.6%
合計	100.0%
平均GPA	2.83
下位1/4にあたるGPA	2.55



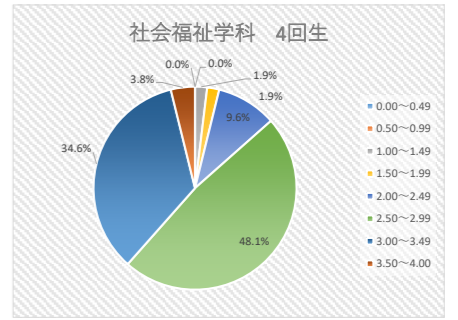
社会福祉学科 2回生	
GPA範囲	割合
0.00~0.49	1.9%
0.50~0.99	0.0%
1.00~1.49	0.0%
1.50~1.99	1.9%
2.00~2.49	11.3%
2.50~2.99	37.7%
3.00~3.49	37.7%
3.50~4.00	9.4%
合計	100.0%
平均GPA	2.92
下位1/4にあたるGPA	2.66



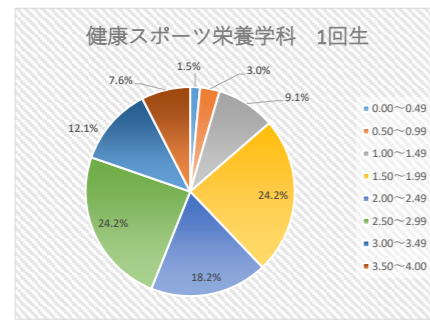
社会福祉学科 3回生	
GPA範囲	割合
0.00~0.49	0.0%
0.50~0.99	0.0%
1.00~1.49	4.8%
1.50~1.99	1.6%
2.00~2.49	12.9%
2.50~2.99	45.2%
3.00~3.49	25.8%
3.50~4.00	9.7%
合計	100.0%
平均GPA	2.78
下位1/4にあたるGPA	2.53



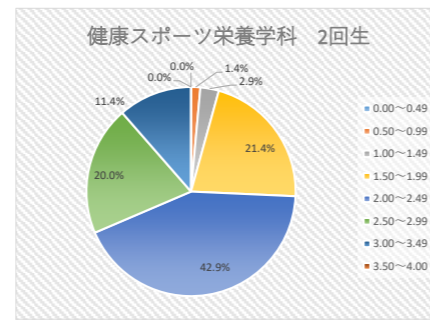
社会福祉学科 4回生	
GPA範囲	割合
0.00~0.49	0.0%
0.50~0.99	0.0%
1.00~1.49	1.9%
1.50~1.99	1.9%
2.00~2.49	9.6%
2.50~2.99	48.1%
3.00~3.49	34.6%
3.50~4.00	3.8%
合計	100.0%
平均GPA	2.85
下位1/4にあたるGPA	2.64



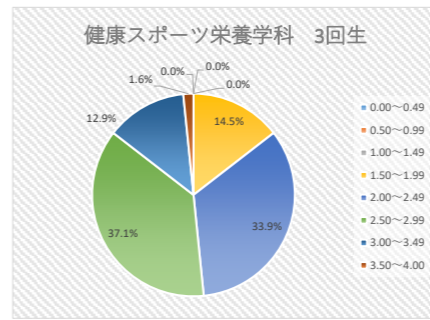
健康スポーツ栄養学科 1回生	
GPA範囲	割合
0.00~0.49	1.5%
0.50~0.99	3.0%
1.00~1.49	9.1%
1.50~1.99	24.2%
2.00~2.49	18.2%
2.50~2.99	24.2%
3.00~3.49	12.1%
3.50~4.00	7.6%
合計	100.0%
平均GPA	2.30
下位1/4にあたるGPA	1.86



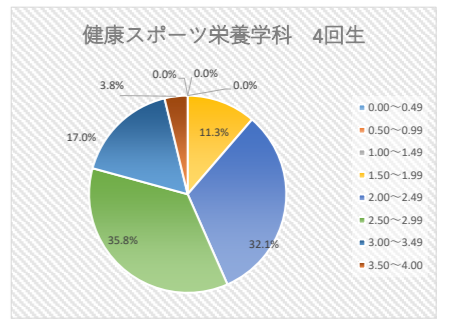
健康スポーツ栄養学科 2回生	
GPA範囲	割合
0.00~0.49	0.0%
0.50~0.99	1.4%
1.00~1.49	2.9%
1.50~1.99	21.4%
2.00~2.49	42.9%
2.50~2.99	20.0%
3.00~3.49	11.4%
3.50~4.00	0.0%
合計	100.0%
平均GPA	2.33
下位1/4にあたるGPA	1.93



健康スポーツ栄養学科 3回生	
GPA範囲	割合
0.00~0.49	0.0%
0.50~0.99	0.0%
1.00~1.49	0.0%
1.50~1.99	14.5%
2.00~2.49	33.9%
2.50~2.99	37.1%
3.00~3.49	12.9%
3.50~4.00	1.6%
合計	100.0%
平均GPA	2.51
下位1/4にあたるGPA	2.2



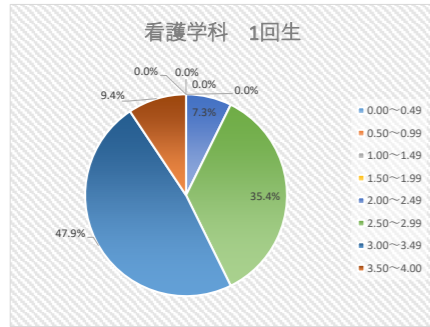
健康スポーツ栄養学科 4回生	
GPA範囲	割合
0.00~0.49	0.0%
0.50~0.99	0.0%
1.00~1.49	0.0%
1.50~1.99	11.3%
2.00~2.49	32.1%
2.50~2.99	35.8%
3.00~3.49	17.0%
3.50~4.00	3.8%
合計	100.0%
平均GPA	2.61
下位1/4にあたるGPA	2.2



1 回生

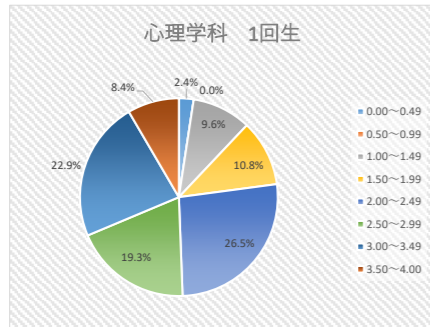
【看護学部】

看護学科 1回生	
GPA範囲	割合
0.00~0.49	0.0%
0.50~0.99	0.0%
1.00~1.49	0.0%
1.50~1.99	0.0%
2.00~2.49	7.3%
2.50~2.99	35.4%
3.00~3.49	47.9%
3.50~4.00	9.4%
合計	100.0%
平均GPA	3.01
下位1/4にあたるGPA	2.81



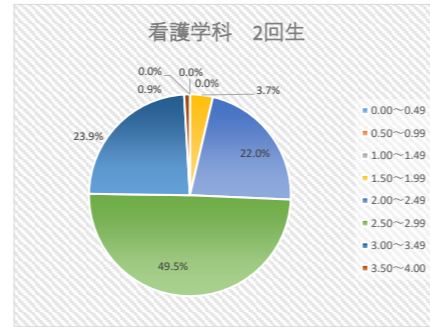
【心理学部】

心理学科 1回生	
GPA範囲	割合
0.00~0.49	2.4%
0.50~0.99	0.0%
1.00~1.49	9.6%
1.50~1.99	10.8%
2.00~2.49	26.5%
2.50~2.99	19.3%
3.00~3.49	22.9%
3.50~4.00	8.4%
合計	100.0%
平均GPA	2.48
下位1/4にあたるGPA	2.00

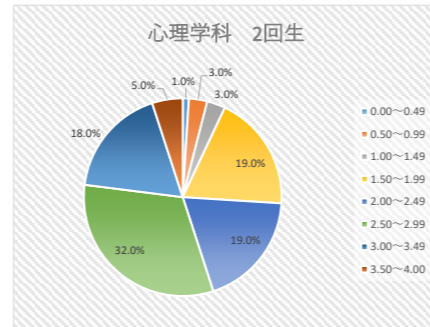


2 回生

看護学科 2回生	
GPA範囲	割合
0.00~0.49	0.0%
0.50~0.99	0.0%
1.00~1.49	0.0%
1.50~1.99	3.7%
2.00~2.49	22.0%
2.50~2.99	49.5%
3.00~3.49	23.9%
3.50~4.00	0.9%
合計	100.0%
平均GPA	2.73
下位1/4にあたるGPA	2.46

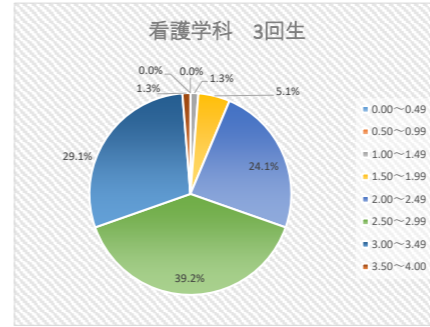


心理学科 2回生	
GPA範囲	割合
0.00~0.49	1.0%
0.50~0.99	3.0%
1.00~1.49	3.0%
1.50~1.99	19.0%
2.00~2.49	19.0%
2.50~2.99	32.0%
3.00~3.49	18.0%
3.50~4.00	5.0%
合計	100.0%
平均GPA	2.45
下位1/4にあたるGPA	1.90

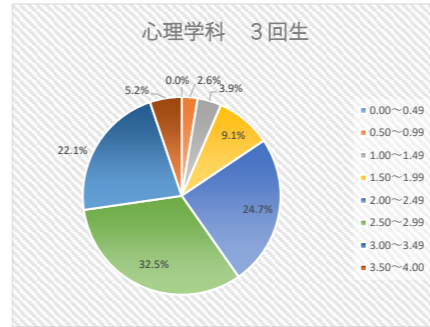


3 回生

看護学科 3回生	
GPA範囲	割合
0.00~0.49	0.0%
0.50~0.99	0.0%
1.00~1.49	1.3%
1.50~1.99	5.1%
2.00~2.49	24.1%
2.50~2.99	39.2%
3.00~3.49	29.1%
3.50~4.00	1.3%
合計	100.0%
平均GPA	2.73
下位1/4にあたるGPA	2.41

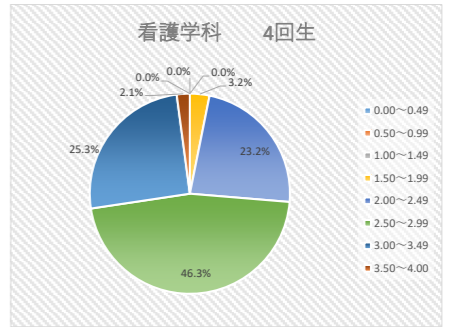


心理学科 3回生	
GPA範囲	割合
0.00~0.49	0.0%
0.50~0.99	2.6%
1.00~1.49	3.9%
1.50~1.99	9.1%
2.00~2.49	24.7%
2.50~2.99	32.5%
3.00~3.49	22.1%
3.50~4.00	5.2%
合計	100.0%
平均GPA	2.60
下位1/4にあたるGPA	2.23



4 回生

看護学科 4回生	
GPA範囲	割合
0.00~0.49	0.0%
0.50~0.99	0.0%
1.00~1.49	0.0%
1.50~1.99	3.2%
2.00~2.49	23.2%
2.50~2.99	46.3%
3.00~3.49	25.3%
3.50~4.00	2.1%
合計	100.0%
平均GPA	2.75
下位1/4にあたるGPA	2.41



■GPA算出方法

評定の範囲	評価	G P
90点以上	秀	4
80点以上、90点未満	優	3
70点以上、80点未満	良	2
60点以上、70点未満	可	1
単位認定	認	-
60点未満	不可	0
無資格	無	0

$$GPA = \frac{(\text{履修登録科目のG P} \times \text{単位数}) \text{の総和}}{\text{履修登録科目単位数の総和}} \text{ (不可及無資格の科目を含む)}$$