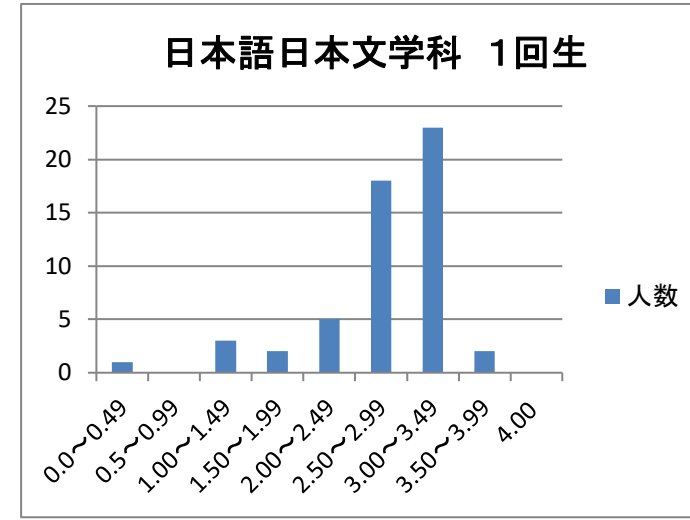


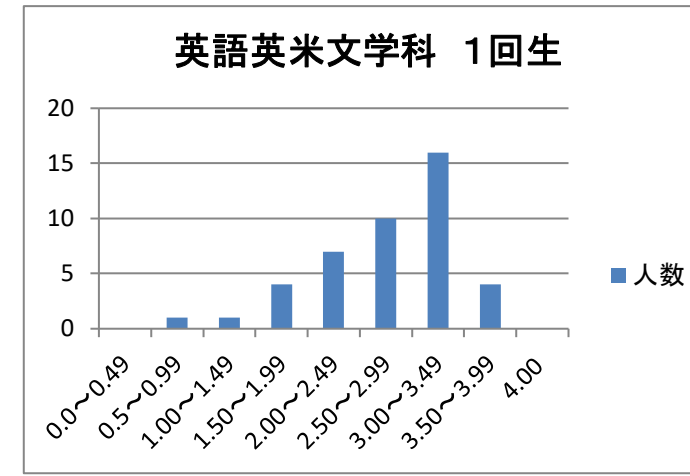
GAP分布表

1回生 GPA分布表

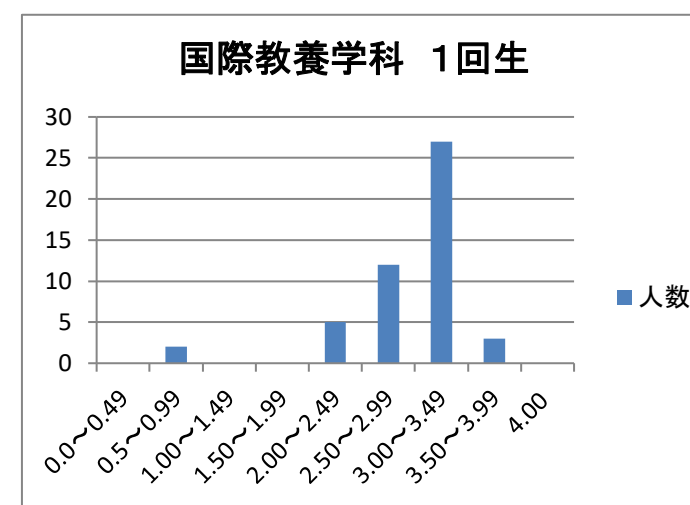
日本語日本文学科 1回生 GPA 人数 割合 table



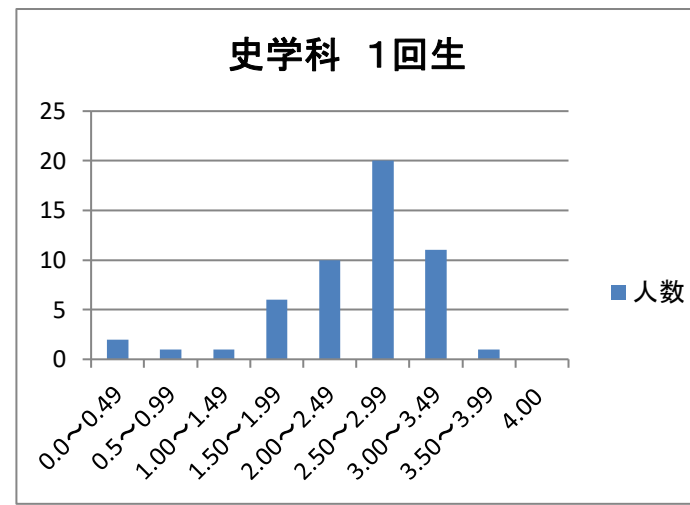
英語英米文学科 1回生 GPA 人数 割合 table



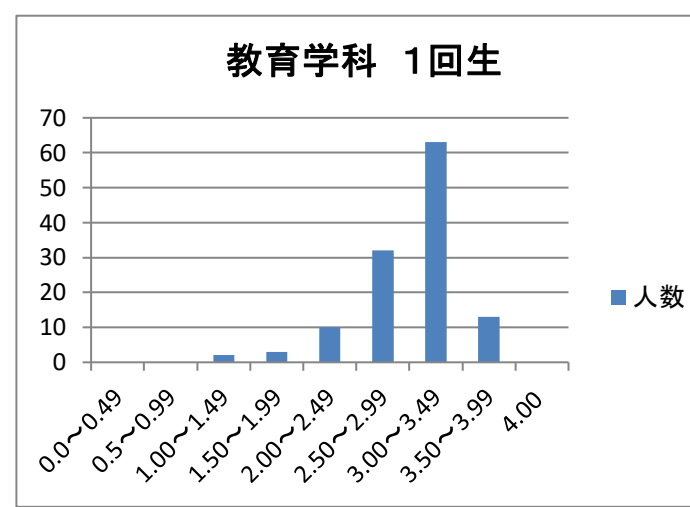
国際教養学科 1回生 GPA 人数 割合 table



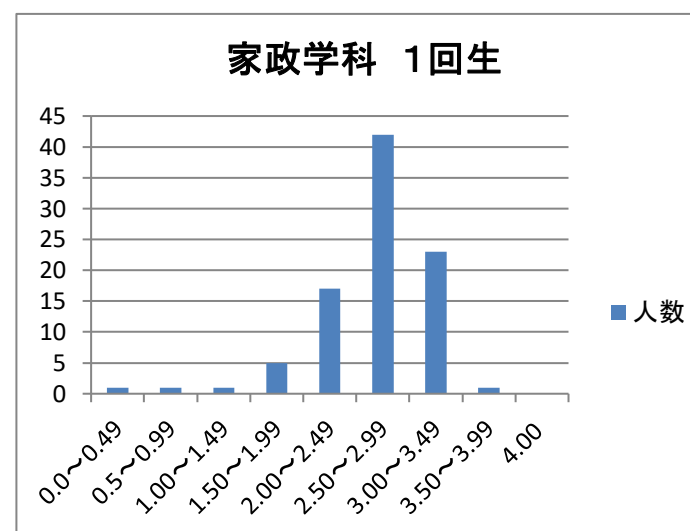
史学科 1回生 GPA 人数 割合 table



教育学科 1回生 GPA 人数 割合 table

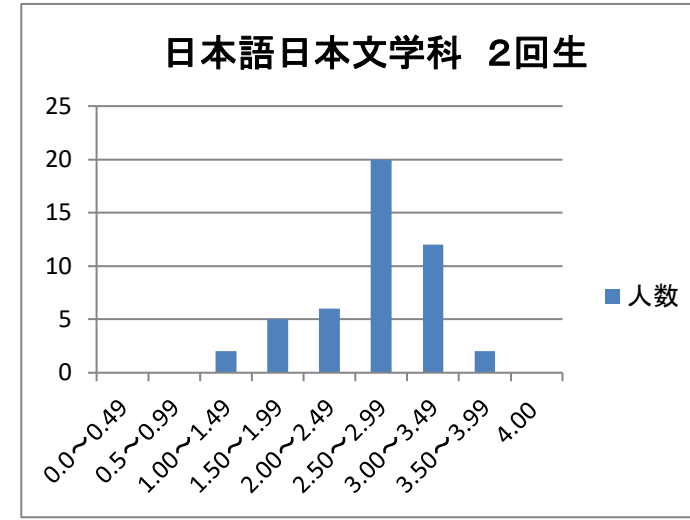


家政学科 1回生 GPA 人数 割合 table

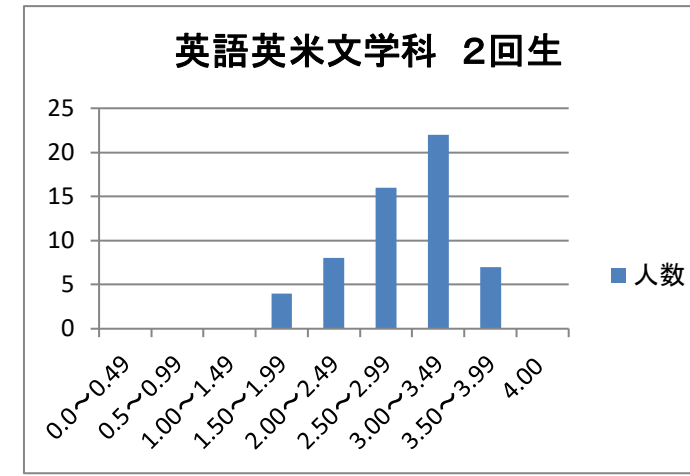


2回生 GPA分布表

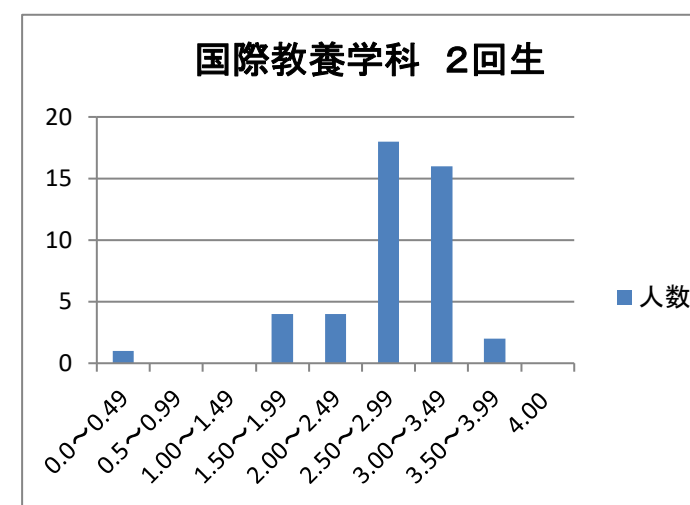
日本語日本文学科 2回生 GPA 人数 割合 table



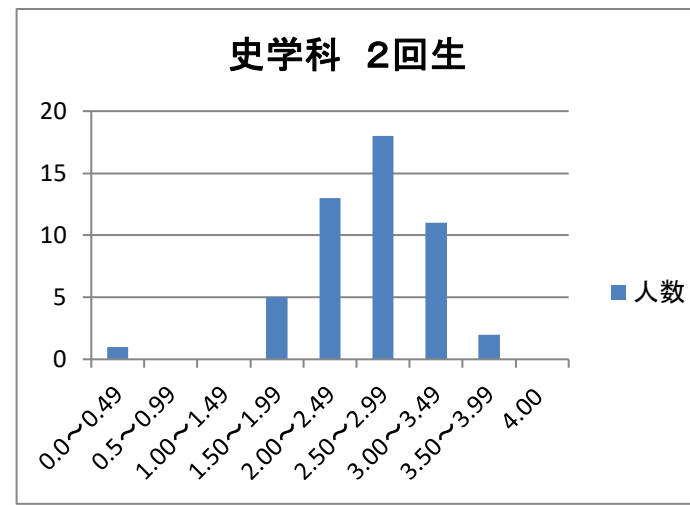
英語英米文学科 2回生 GPA 人数 割合 table



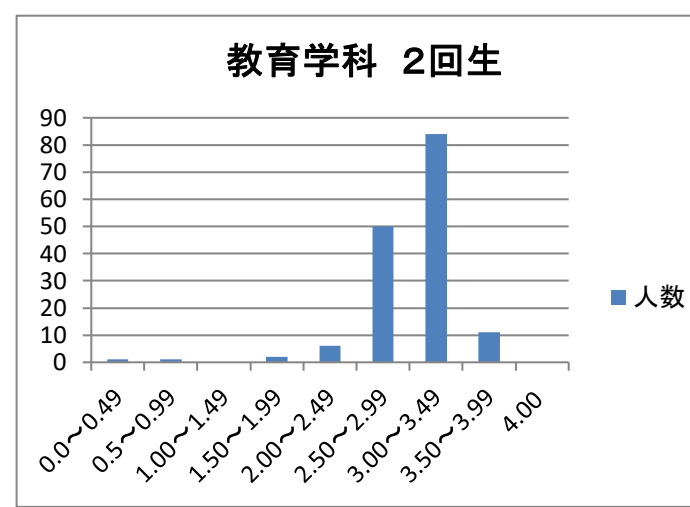
国際教養学科 2回生 GPA 人数 割合 table



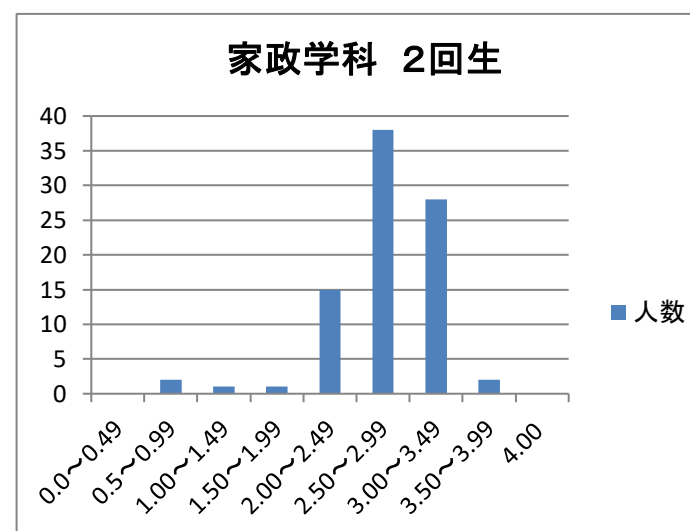
史学科 2回生 GPA 人数 割合 table



教育学科 2回生 GPA 人数 割合 table

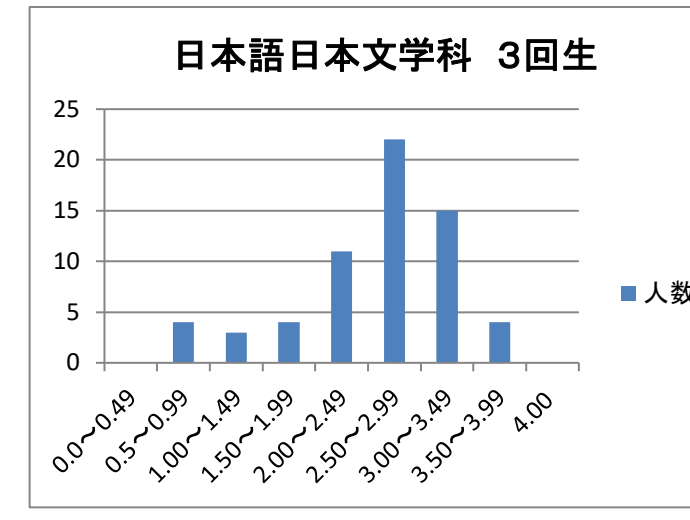


家政学科 2回生 GPA 人数 割合 table

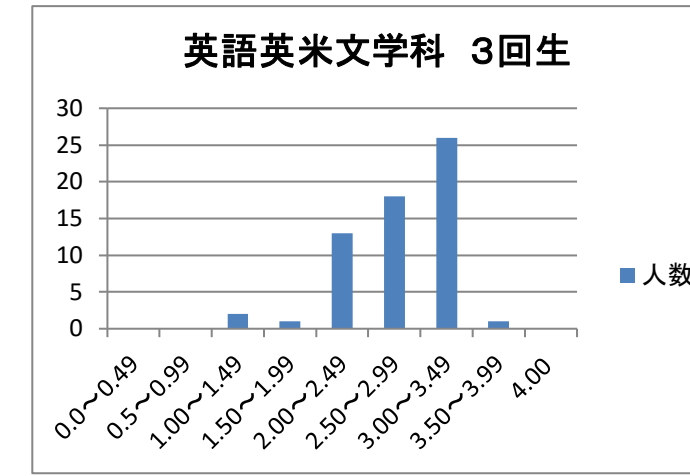


3回生 GPA分布表

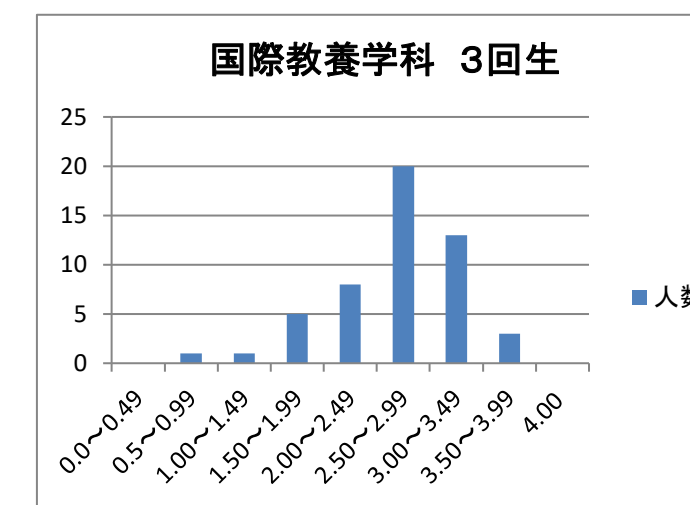
日本語日本文学科 3回生 GPA 人数 割合 table



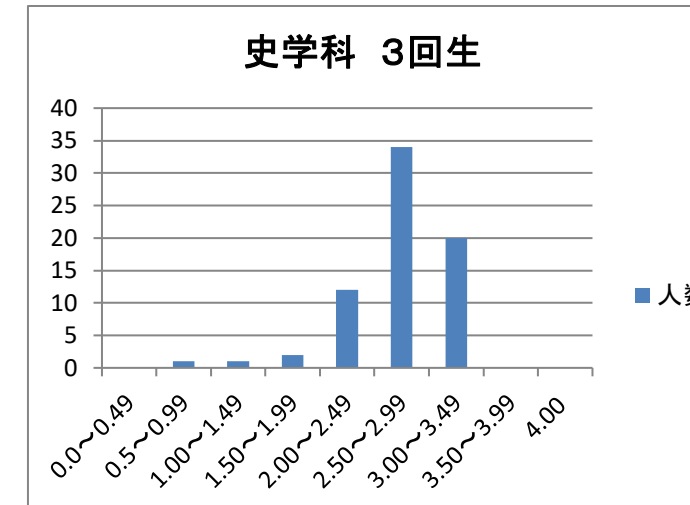
英語英米文学科 3回生 GPA 人数 割合 table



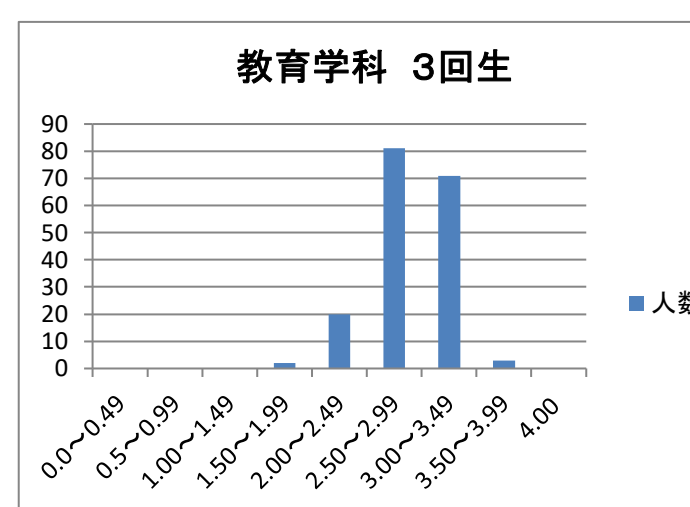
国際教養学科 3回生 GPA 人数 割合 table



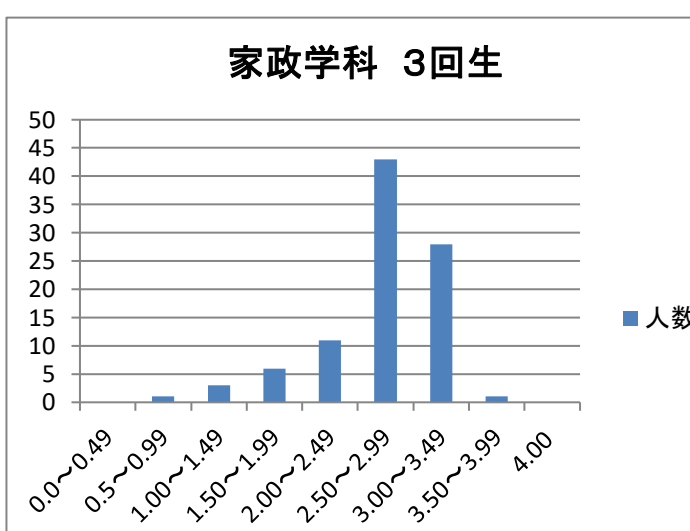
史学科 3回生 GPA 人数 割合 table



教育学科 3回生 GPA 人数 割合 table

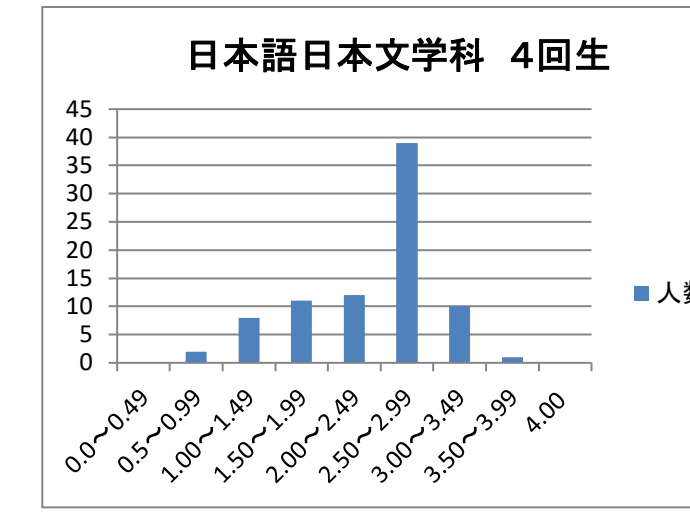


家政学科 3回生 GPA 人数 割合 table

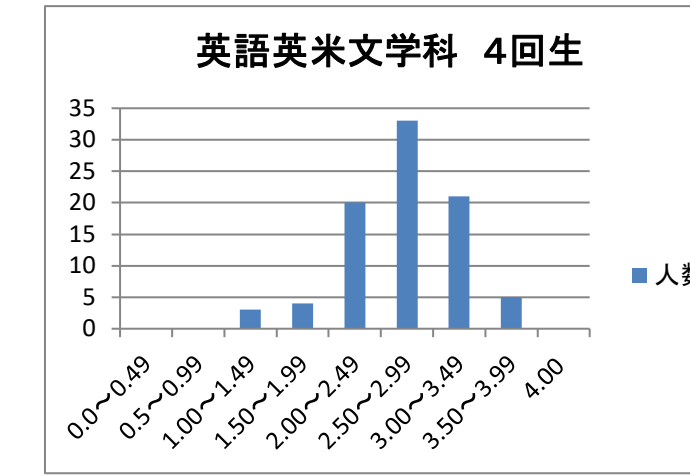


4回生 GPA分布表

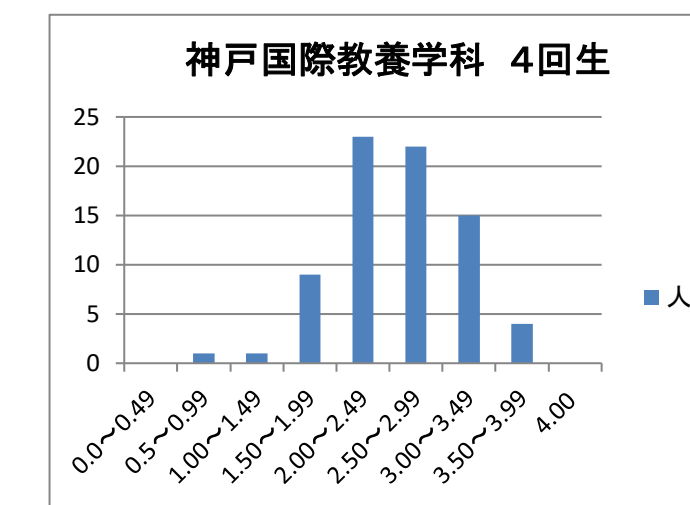
日本語日本文学科 4回生 GPA 人数 割合 table



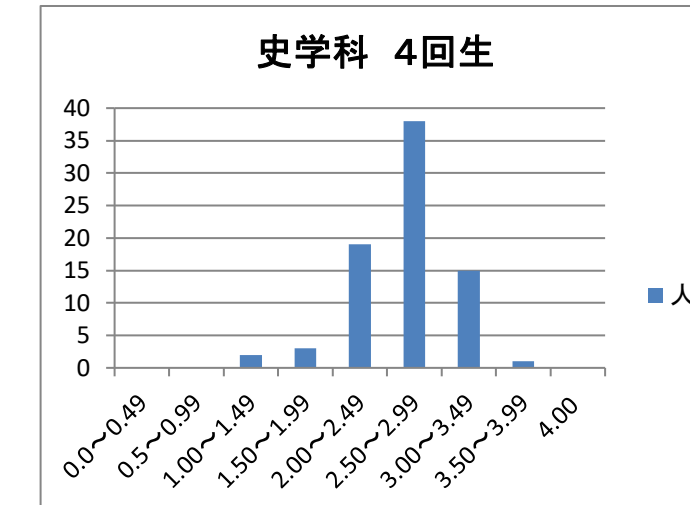
英語英米文学科 4回生 GPA 人数 割合 table



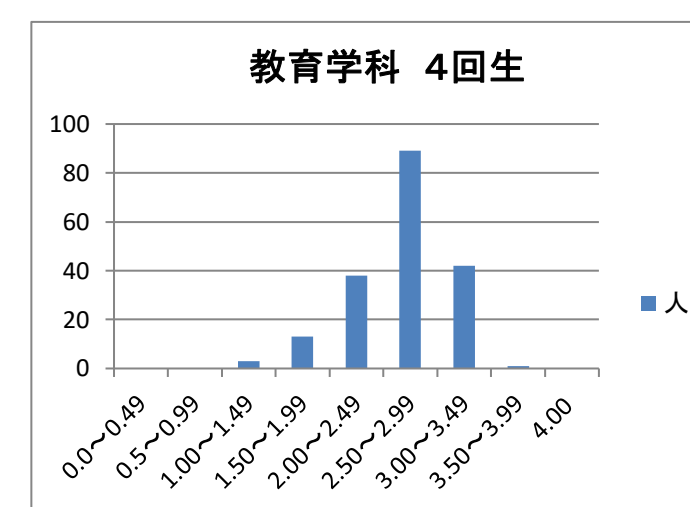
神戸国際教養学科 4回生 GPA 人数 割合 table



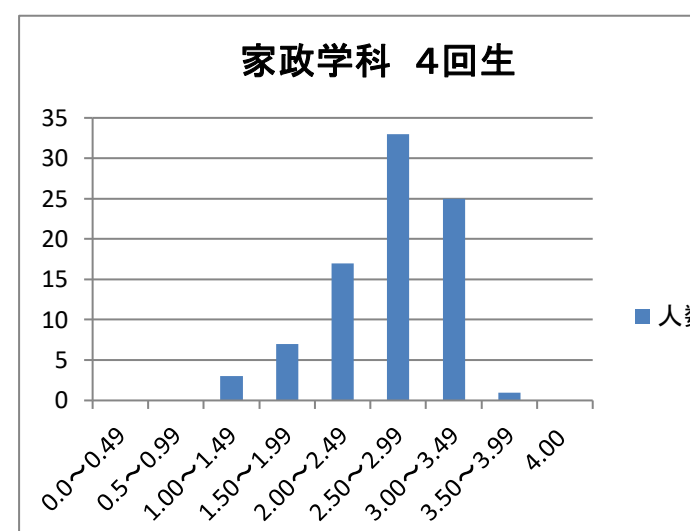
史学科 4回生 GPA 人数 割合 table



教育学科 4回生 GPA 人数 割合 table



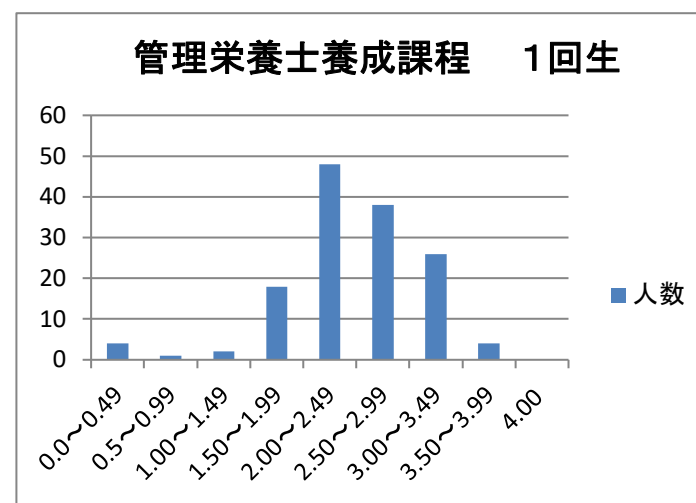
家政学科 4回生 GPA 人数 割合 table



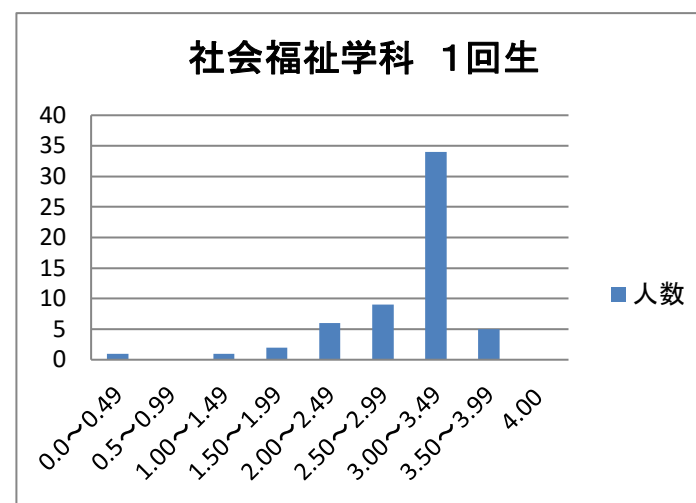
GAP分布表

1回生 GPA分布表

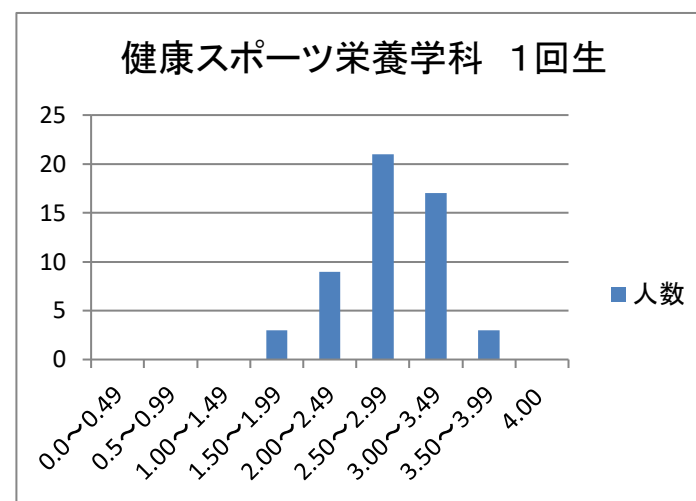
GPA	人数	割合
0.0~0.49	4	2.8%
0.5~0.99	1	0.7%
1.00~1.49	2	1.4%
1.50~1.99	18	12.8%
2.00~2.49	48	34.0%
2.50~2.99	38	27.0%
3.00~3.49	26	18.4%
3.50~3.99	4	2.8%
4.00	0	0.0%
合計	141	100.0%
学科平均GPA	2.44	
下位4分の1GPA値	2.14以下	



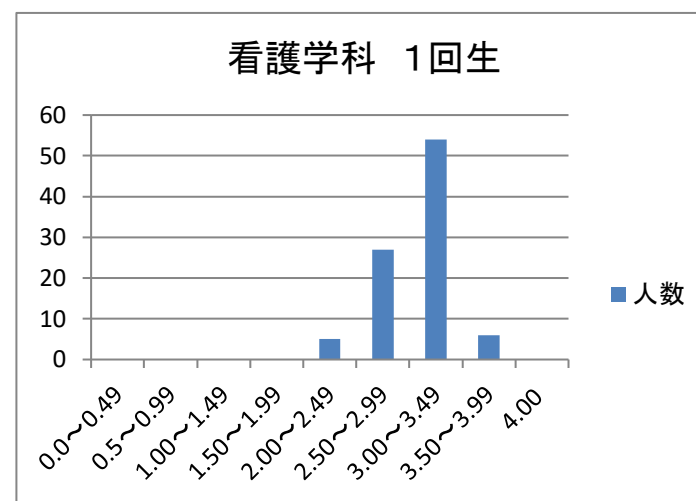
GPA	人数	割合
0.0~0.49	1	1.7%
0.5~0.99	0	0.0%
1.00~1.49	1	1.7%
1.50~1.99	2	3.4%
2.00~2.49	6	10.3%
2.50~2.99	9	15.5%
3.00~3.49	34	58.6%
3.50~3.99	5	8.6%
4.00	0	0.0%
合計	58	100.0%
学科平均GPA	2.96	
下位4分の1GPA値	2.85以下	



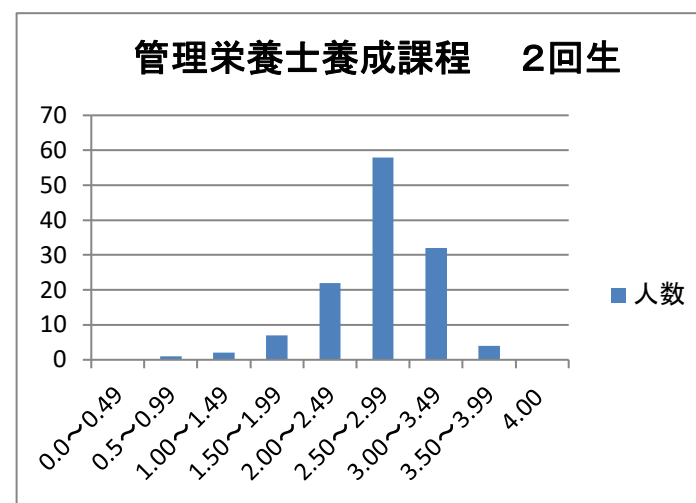
GPA	人数	割合
0.0~0.49	0	0.0%
0.5~0.99	0	0.0%
1.00~1.49	0	0.0%
1.50~1.99	3	5.7%
2.00~2.49	9	17.0%
2.50~2.99	21	39.6%
3.00~3.49	17	32.1%
3.50~3.99	3	5.7%
4.00	0	0.0%
合計	53	100.0%
学科平均GPA	2.81	
下位4分の1GPA値	2.59以下	



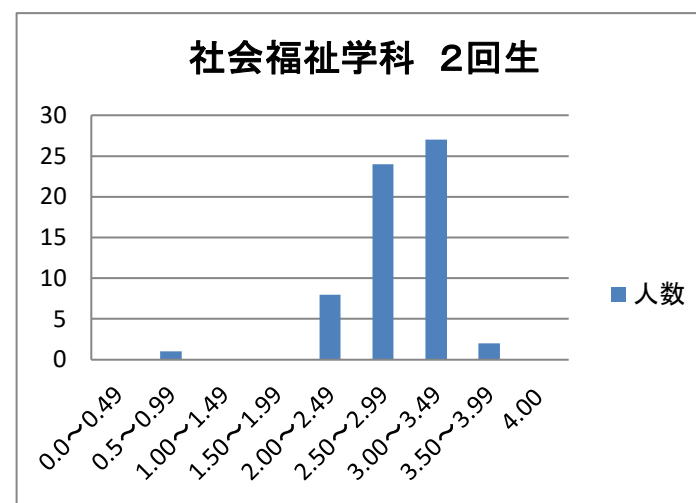
GPA	人数	割合
0.0~0.49	0	0.0%
0.5~0.99	0	0.0%
1.00~1.49	0	0.0%
1.50~1.99	0	0.0%
2.00~2.49	5	5.4%
2.50~2.99	27	29.3%
3.00~3.49	54	58.7%
3.50~3.99	6	6.5%
4.00	0	0.0%
合計	92	100.0%
学科平均GPA	3.06	
下位4分の1GPA値	2.83以下	



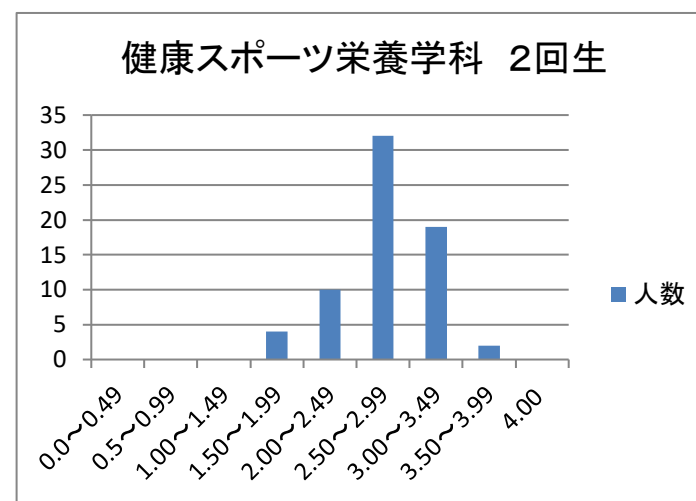
GPA	人数	割合
0.0~0.49	0	0.0%
0.5~0.99	1	0.8%
1.00~1.49	2	1.6%
1.50~1.99	7	5.6%
2.00~2.49	22	17.5%
2.50~2.99	58	46.0%
3.00~3.49	32	25.4%
3.50~3.99	4	3.2%
4.00	0	0.0%
合計	126	100.0%
学科平均GPA	2.72	
下位4分の1GPA値	2.49以下	



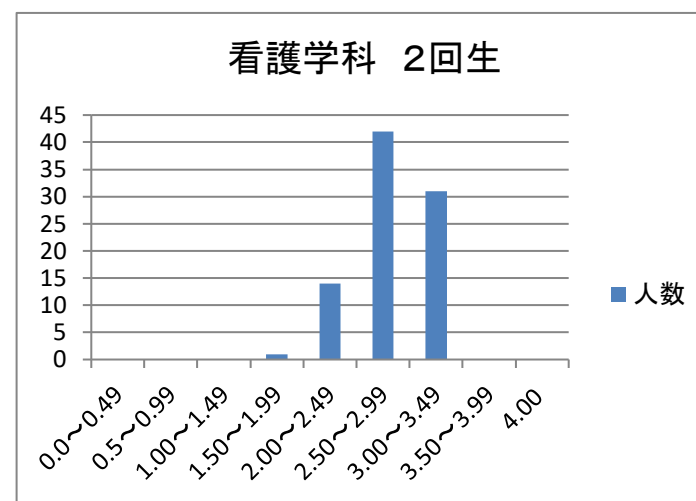
GPA	人数	割合
0.0~0.49	0	0.0%
0.5~0.99	1	1.6%
1.00~1.49	0	0.0%
1.50~1.99	0	0.0%
2.00~2.49	8	12.9%
2.50~2.99	24	38.7%
3.00~3.49	27	43.5%
3.50~3.99	2	3.2%
4.00	0	0.0%
合計	62	100.0%
学科平均GPA	2.89	
下位4分の1GPA値	2.70以下	



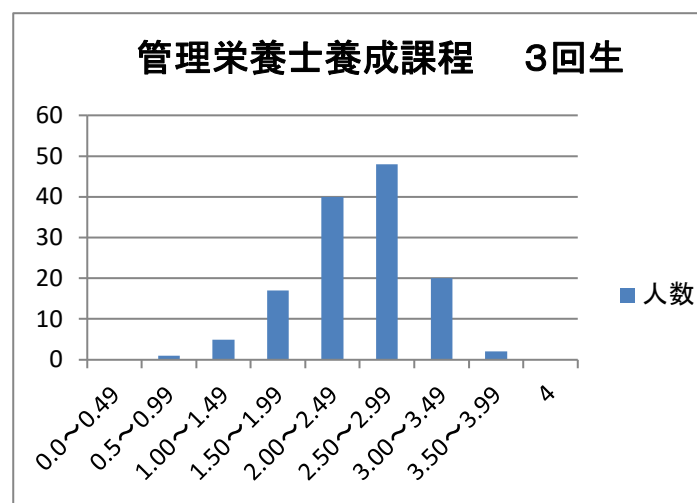
GPA	人数	割合
0.0~0.49	0	0.0%
0.5~0.99	0	0.0%
1.00~1.49	0	0.0%
1.50~1.99	4	6.0%
2.00~2.49	10	14.9%
2.50~2.99	32	47.8%
3.00~3.49	19	28.4%
3.50~3.99	2	3.0%
4.00	0	0.0%
合計	67	100.0%
学科平均GPA	2.78	
下位4分の1GPA値	2.55以下	



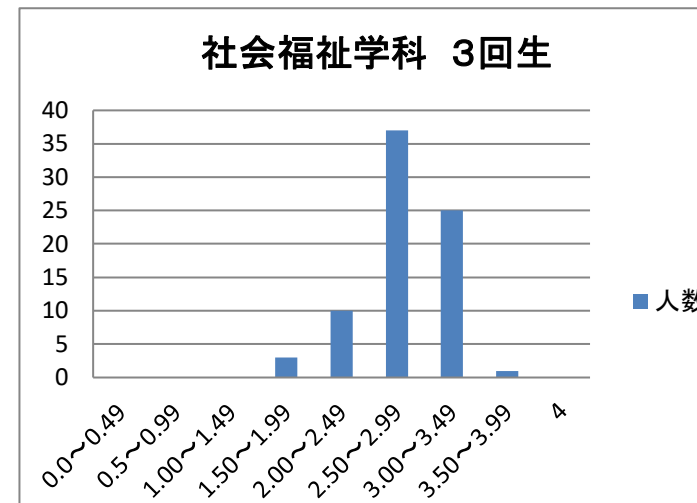
GPA	人数	割合
0.0~0.49	0	0.0%
0.5~0.99	0	0.0%
1.00~1.49	0	0.0%
1.50~1.99	1	1.1%
2.00~2.49	14	15.9%
2.50~2.99	42	47.7%
3.00~3.49	31	35.2%
3.50~3.99	0	0.0%
4.00	0	0.0%
合計	88	100.0%
学科平均GPA	2.83	
下位4分の1GPA値	2.62以下	



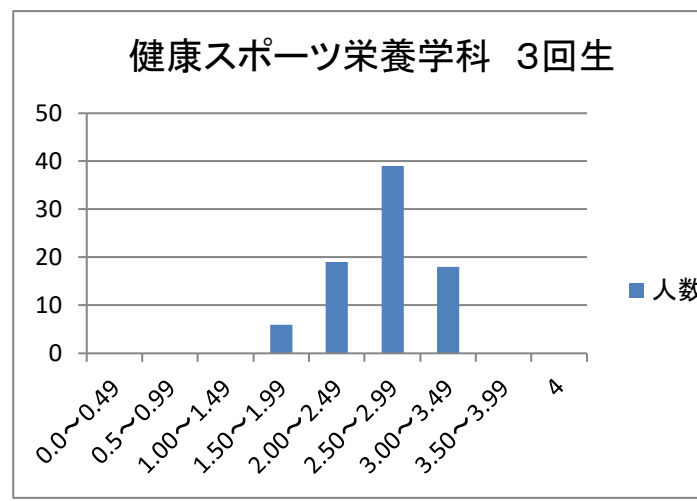
GPA	人数	割合
0.0~0.49	0	0.0%
0.5~0.99	1	0.8%
1.00~1.49	5	3.8%
1.50~1.99	17	12.8%
2.00~2.49	40	30.1%
2.50~2.99	48	36.1%
3.00~3.49	20	15.0%
3.50~3.99	2	1.5%
4.00	0	0.0%
合計	133	100.0%
学科平均GPA	2.49	
下位4分の1GPA値	2.26以下	



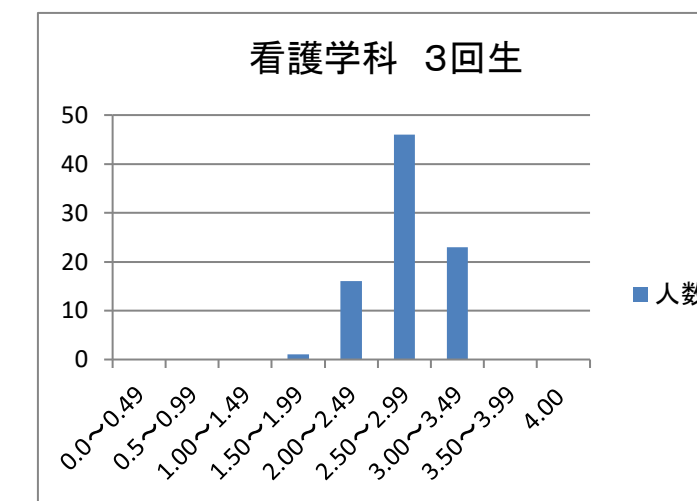
GPA	人数	割合
0.0~0.49	0	0.0%
0.5~0.99	0	0.0%
1.00~1.49	0	0.0%
1.50~1.99	3	3.9%
2.00~2.49	10	13.2%
2.50~2.99	37	48.7%
3.00~3.49	25	32.9%
3.50~3.99	1	1.3%
4.00	0	0.0%
合計	76	100.0%
学科平均GPA	2.81	
下位4分の1GPA値	2.61以下	



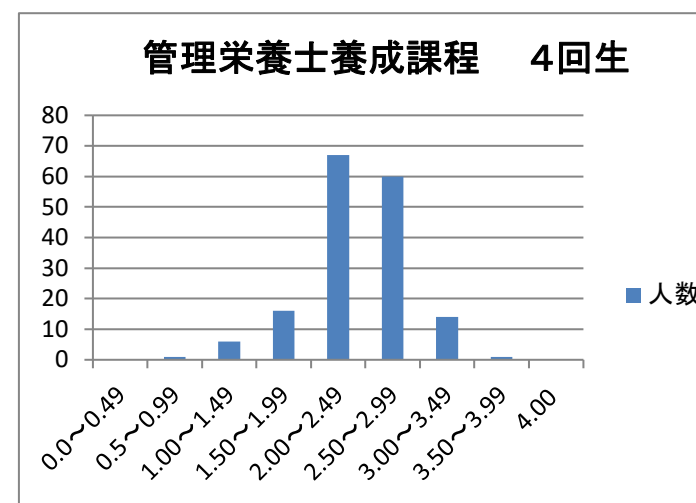
GPA	人数	割合
0.0~0.49	0	0.0%
0.5~0.99	0	0.0%
1.00~1.49	0	0.0%
1.50~1.99	6	7.3%
2.00~2.49	19	23.2%
2.50~2.99	39	47.6%
3.00~3.49	18	22.0%
3.50~3.99	0	0.0%
4.00	0	0.0%
合計	82	100.0%
学科平均GPA	2.65	
下位4分の1GPA値	2.40以下	



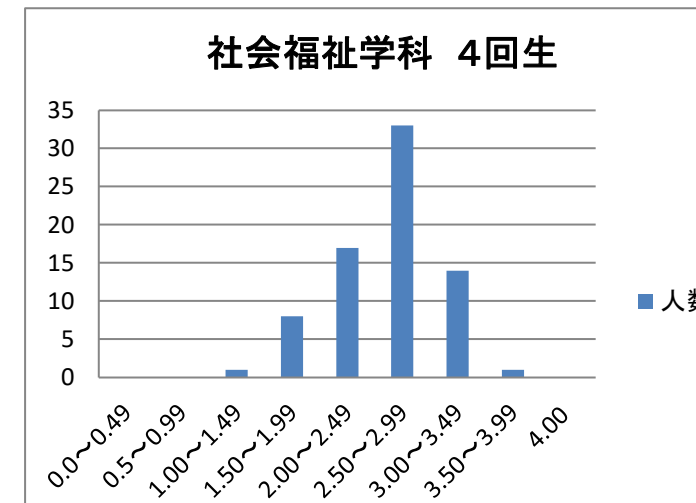
GPA	人数	割合
0.0~0.49	0	0.0%
0.5~0.99	0	0.0%
1.00~1.49	0	0.0%
1.50~1.99	1	1.2%
2.00~2.49	16	18.6%
2.50~2.99	46	53.5%
3.00~3.49	23	26.7%
3.50~3.99	0	0.0%
4.00	0	0.0%
合計	86	100.0%
学科平均GPA	2.79	
下位4分の1GPA値	2.57以下	



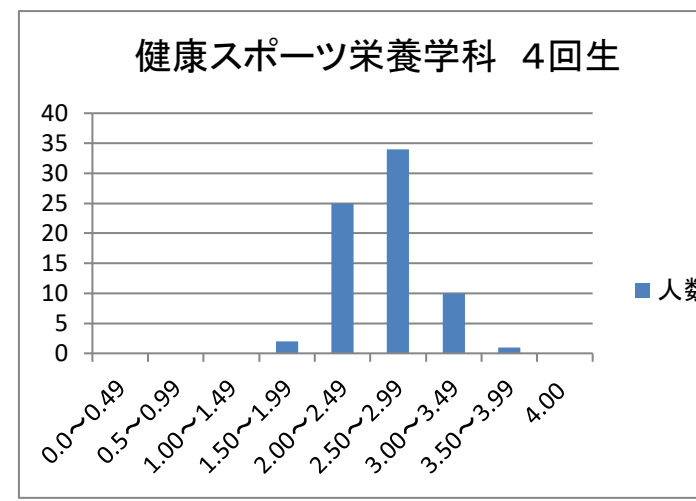
GPA	人数	割合
0.0~0.49	0	0.0%
0.5~0.99	1	0.6%
1.00~1.49	6	3.6%
1.50~1.99	16	9.7%
2.00~2.49	67	40.6%
2.50~2.99	60	36.4%
3.00~3.49	14	8.5%
3.50~3.99	1	0.6%
4.00	0	0.0%
合計	165	100.0%
学科平均GPA	2.42	
下位4分の1GPA値	2.14以下	



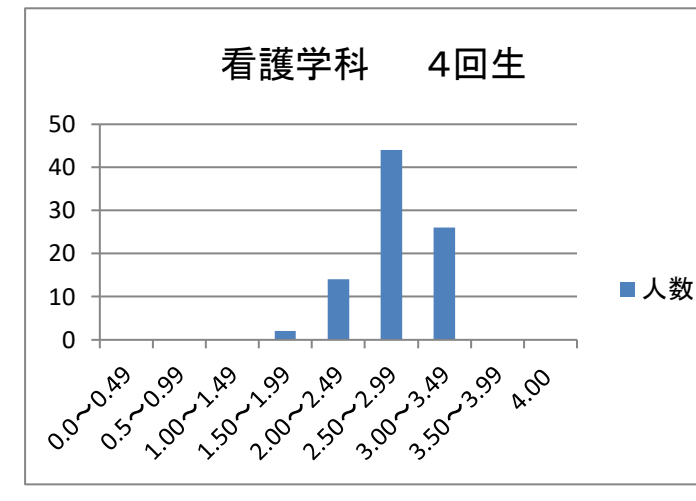
GPA	人数	割合
0.0~0.49	0	0.0%
0.5~0.99	0	0.0%
1.00~1.49	1	1.4%
1.50~1.99	8	10.8%
2.00~2.49	17	23.0%
2.50~2.99	33	44.6%
3.00~3.49	14	18.9%
3.50~3.99	1	1.4%
4.00	0	0.0%
合計	74	100.0%
学科平均GPA	2.63	
下位4分の1GPA値	2.38以下	



GPA	人数	割合
0.0~0.49	0	0.0%
0.5~0.99	0	0.0%
1.00~1.49	0	0.0%
1.50~1.99	2	2.8%
2.00~2.49	25	34.7%
2.50~2.99	34	47.2%
3.00~3.49	10	13.9%
3.50~3.99	1	1.4%
4.00	0	0.0%
合計	72	100.0%
学科平均GPA	2.65	
下位4分の1GPA値	2.39以下	



GPA	人数	割合
0.0~0.49	0	0.0%
0.5~0.99	0	0.0%
1.00~1.49	0	0.0%
1.50~1.99	2	2.3%
2.00~2.49	14	16.3%
2.50~2.99	44	51.2%
3.00~3.49	26	30.2%
3.50~3.99	0	0.0%
4.00	0	0.0%
合計	86	100.0%
学科平均GPA	2.82	
下位4分の1GPA値	2.57以下	



■GPA算出方法

評定の範囲	評価	GP
90点以上	秀	4
80点以上、90点未満	優	3
70点以上、80点未満	良	2
60点以上、70点未満	可	1
単位認定	認	-
60点未満	不可	0
無資格	無	0

$$GPA = \frac{(\text{履修登録科目のGP} \times \text{単位数}) \text{の総和}}{\text{履修登録科目単位数の総和}}$$

(不可及無資格の科目を含む)