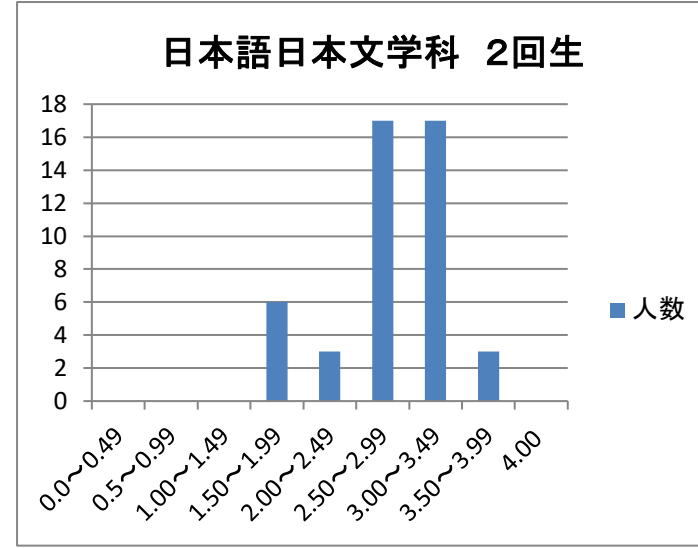


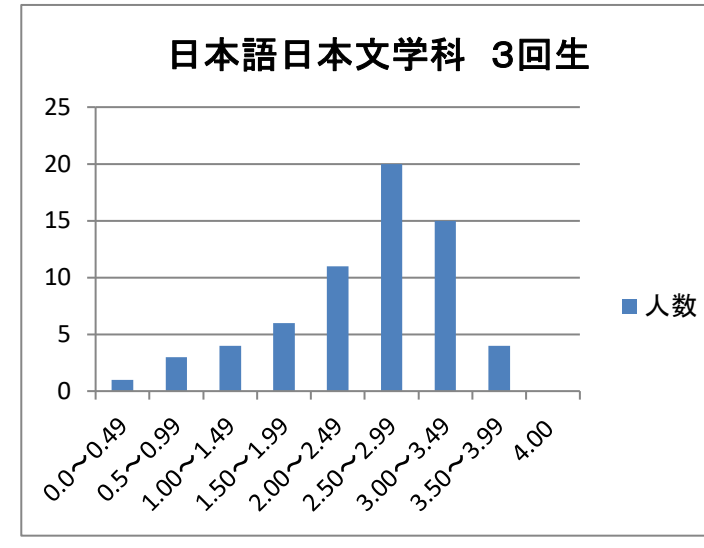
2回生 GPA分布表

日本語日本文学科 2回生		
GPA	人数	割合
0.0~0.49	0	0.0%
0.5~0.99	0	0.0%
1.00~1.49	0	0.0%
1.50~1.99	6	13.0%
2.00~2.49	3	6.5%
2.50~2.99	17	37.0%
3.00~3.49	17	37.0%
3.50~3.99	3	6.5%
4.00	0	0.0%
合計	46	100.0%
学科平均GPA	2.82	
下位1/4にあたるGPA	2.64	
下位1/4にあたる人数	12	



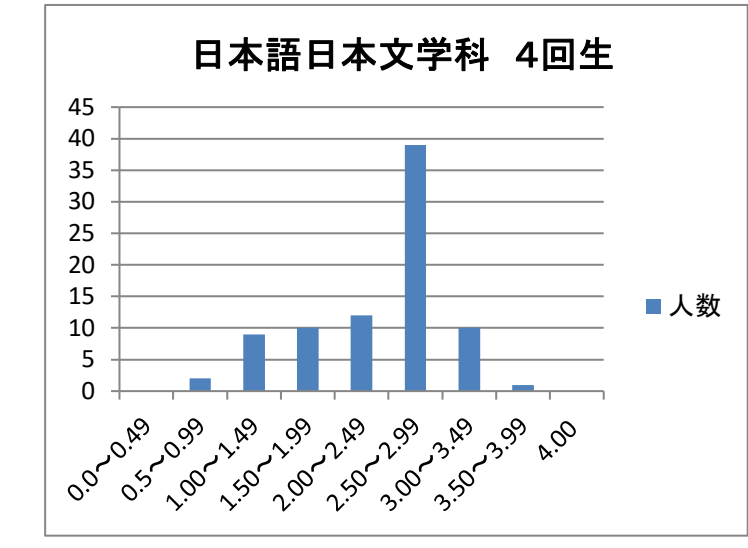
3回生 GPA分布表

日本語日本文学科 3回生		
GPA	人数	割合
0.0~0.49	1	1.6%
0.5~0.99	3	4.7%
1.00~1.49	4	6.3%
1.50~1.99	6	9.4%
2.00~2.49	11	17.2%
2.50~2.99	20	31.3%
3.00~3.49	15	23.4%
3.50~3.99	4	6.3%
4.00	0	0.0%
合計	64	100.0%
学科平均GPA	2.51	
下位1/4にあたるGPA	2.04	
下位1/4にあたる人数	16	

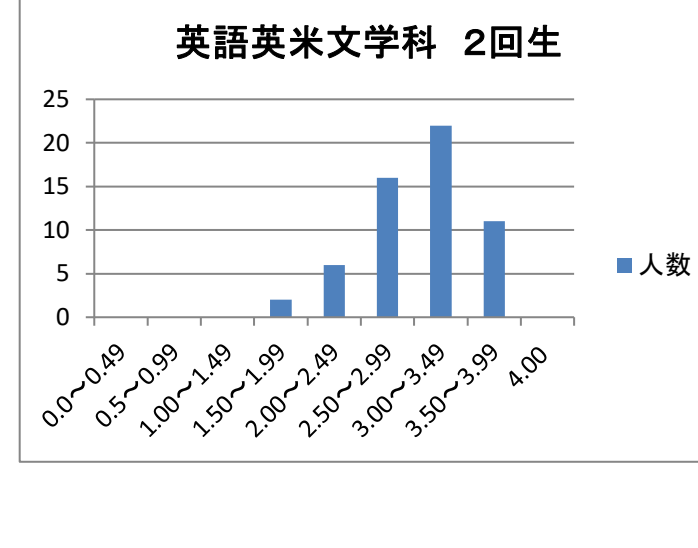


4回生 GPA分布表

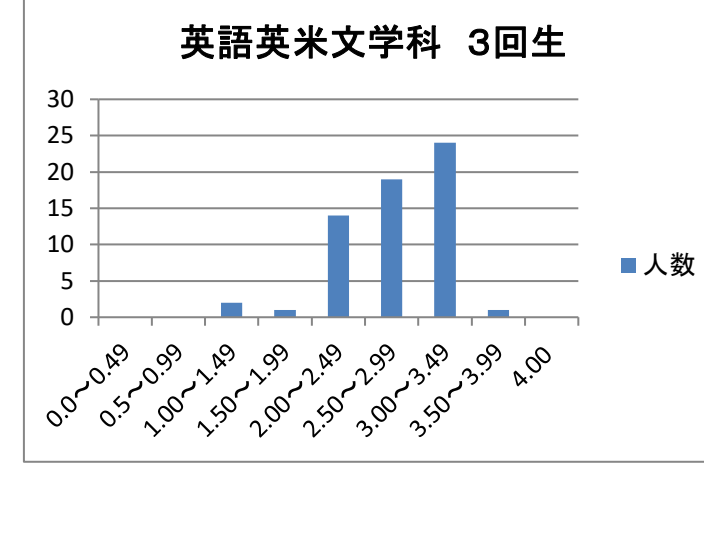
日本語日本文学科 4回生		
GPA	人数	割合
0.0~0.49	0	0.0%
0.5~0.99	2	2.4%
1.00~1.49	9	10.8%
1.50~1.99	10	12.0%
2.00~2.49	12	14.5%
2.50~2.99	39	47.0%
3.00~3.49	10	12.0%
3.50~3.99	1	1.2%
4.00	0	0.0%
合計	83	100.0%
学科平均GPA	2.40	
下位1/4にあたるGPA	1.92	
下位1/4にあたる人数	21	



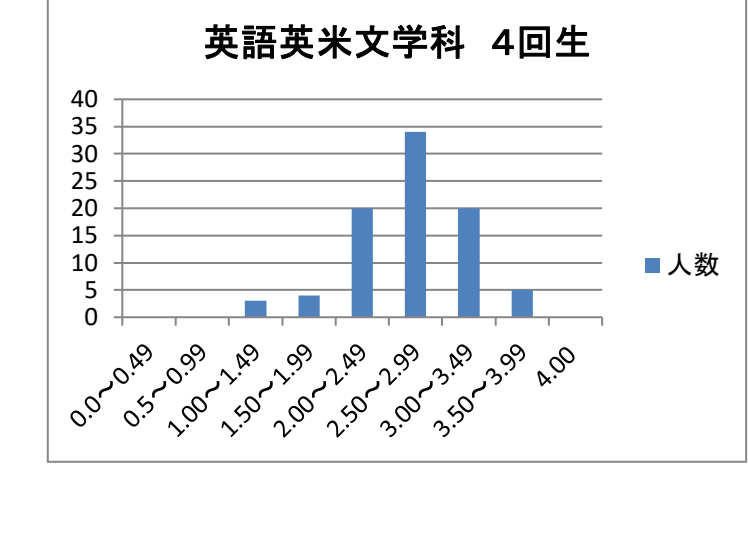
英語英米文学科 2回生		
GPA	人数	割合
0.0~0.49	0	0.0%
0.5~0.99	0	0.0%
1.00~1.49	0	0.0%
1.50~1.99	2	3.5%
2.00~2.49	6	10.5%
2.50~2.99	16	28.1%
3.00~3.49	22	38.6%
3.50~3.99	11	19.3%
4.00	0	0.0%
合計	57	100.0%
学科平均GPA	3.02	
下位1/4にあたるGPA	2.68	
下位1/4にあたる人数	15	



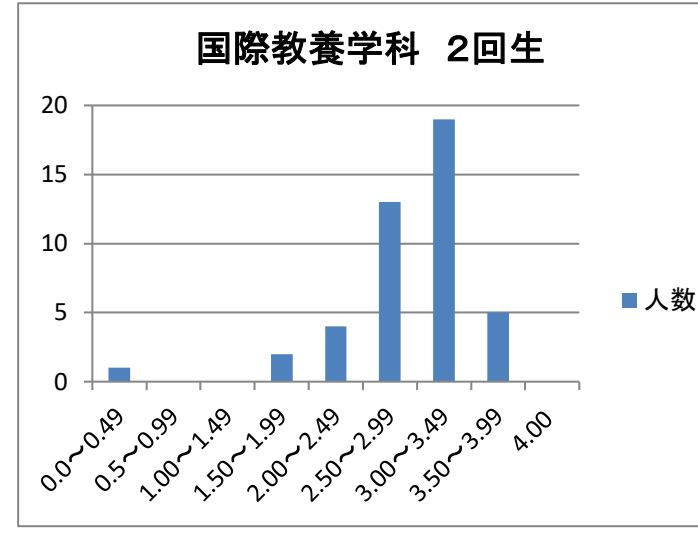
英語英米文学科 3回生		
GPA	人数	割合
0.0~0.49	0	0.0%
0.5~0.99	0	0.0%
1.00~1.49	2	3.3%
1.50~1.99	1	1.6%
2.00~2.49	14	23.0%
2.50~2.99	19	31.1%
3.00~3.49	24	39.3%
3.50~3.99	1	1.6%
4.00	0	0.0%
合計	61	100.0%
学科平均GPA	2.80	
下位1/4にあたるGPA	2.44	
下位1/4にあたる人数	16	



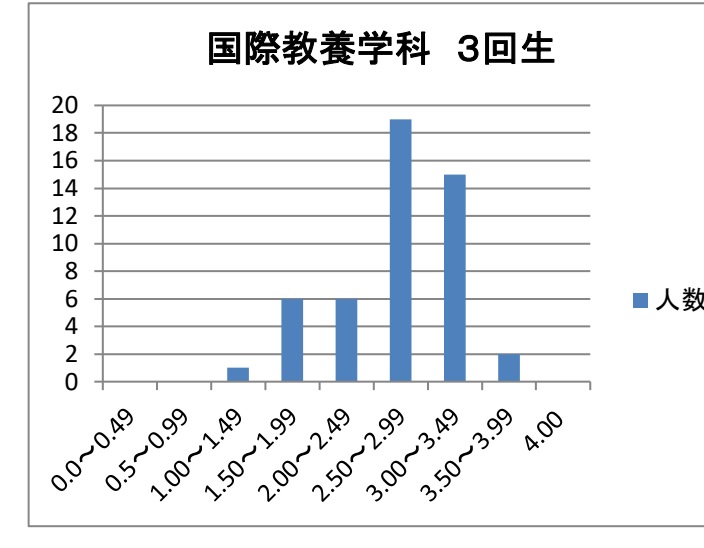
英語英米文学科 4回生		
GPA	人数	割合
0.0~0.49	0	0.0%
0.5~0.99	0	0.0%
1.00~1.49	3	3.5%
1.50~1.99	4	4.7%
2.00~2.49	20	23.3%
2.50~2.99	34	39.5%
3.00~3.49	20	23.3%
3.50~3.99	5	5.8%
4.00	0	0.0%
合計	86	100.0%
学科平均GPA	2.73	
下位1/4にあたるGPA	2.39	
下位1/4にあたる人数	22	



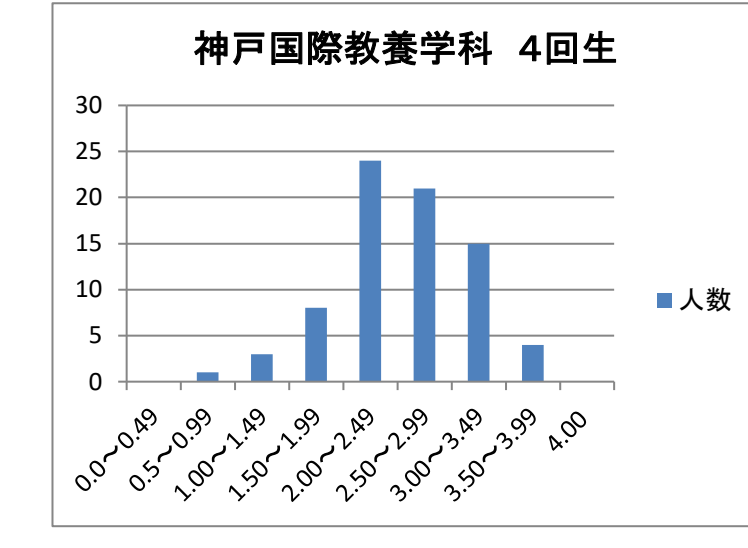
国際教養学科 2回生		
GPA	人数	割合
0.0~0.49	1	2.3%
0.5~0.99	0	0.0%
1.00~1.49	0	0.0%
1.50~1.99	2	4.5%
2.00~2.49	4	9.1%
2.50~2.99	13	29.5%
3.00~3.49	19	43.2%
3.50~3.99	5	11.4%
4.00	0	0.0%
合計	44	100.0%
学科平均GPA	2.88	
下位1/4にあたるGPA	2.58	
下位1/4にあたる人数	11	



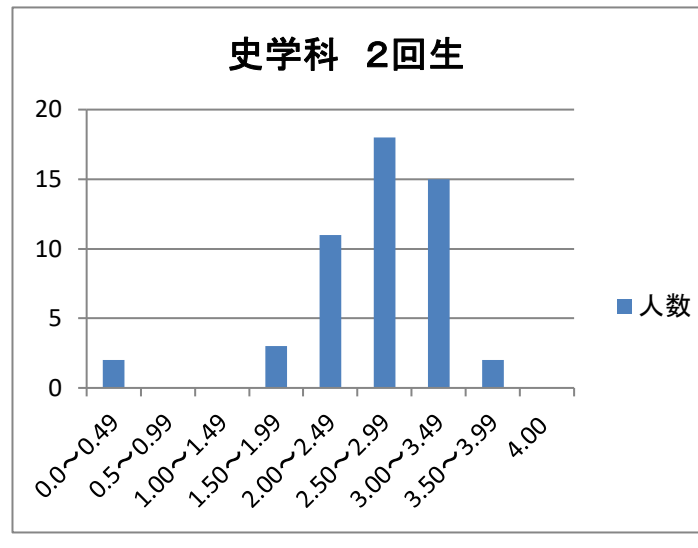
国際教養学科 3回生		
GPA	人数	割合
0.0~0.49	0	0.0%
0.5~0.99	0	0.0%
1.00~1.49	1	2.0%
1.50~1.99	6	12.2%
2.00~2.49	6	12.2%
2.50~2.99	19	38.8%
3.00~3.49	15	30.6%
3.50~3.99	2	4.1%
4.00	0	0.0%
合計	49	100.0%
学科平均GPA	2.71	
下位1/4にあたるGPA	2.41	
下位1/4にあたる人数	13	



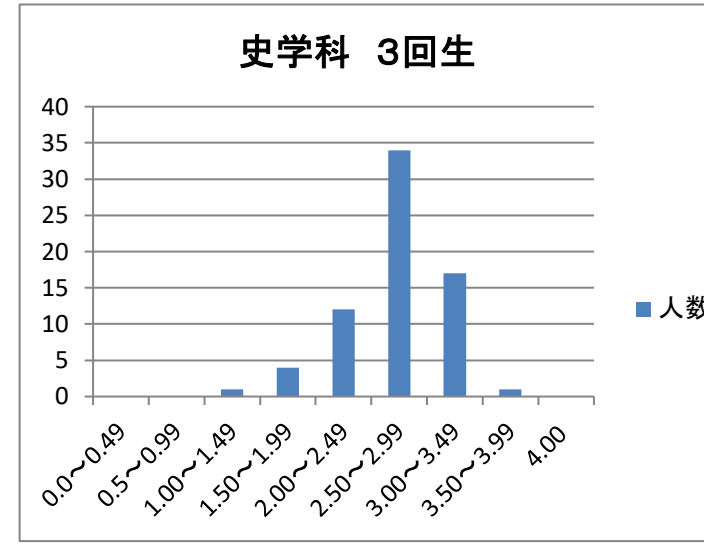
神戸国際教養学科 4回生		
GPA	人数	割合
0.0~0.49	0	0.0%
0.5~0.99	1	1.3%
1.00~1.49	3	3.9%
1.50~1.99	8	10.5%
2.00~2.49	24	31.6%
2.50~2.99	21	27.6%
3.00~3.49	15	19.7%
3.50~3.99	4	5.3%
4.00	0	0.0%
合計	76	100.0%
学科平均GPA	2.54	
下位1/4にあたるGPA	2.24	
下位1/4にあたる人数	19	



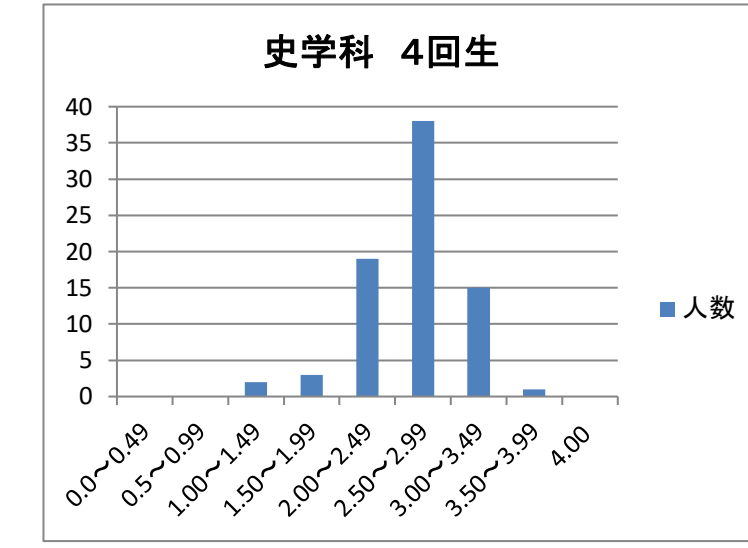
史学科 2回生		
GPA	人数	割合
0.0~0.49	2	3.9%
0.5~0.99	0	0.0%
1.00~1.49	0	0.0%
1.50~1.99	3	5.9%
2.00~2.49	11	21.6%
2.50~2.99	18	35.3%
3.00~3.49	15	29.4%
3.50~3.99	2	3.9%
4.00	0	0.0%
合計	51	100.0%
学科平均GPA	2.69	
下位1/4にあたるGPA	2.36	
下位1/4にあたる人数	13	



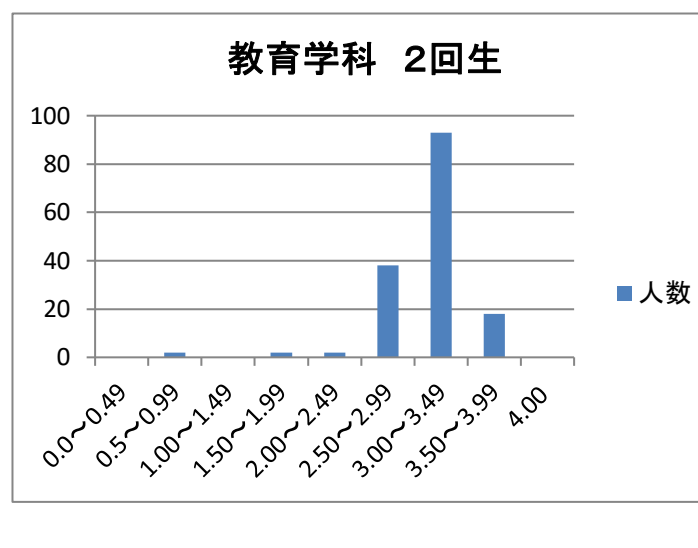
史学科 3回生		
GPA	人数	割合
0.0~0.49	0	0.0%
0.5~0.99	0	0.0%
1.00~1.49	1	1.4%
1.50~1.99	4	5.8%
2.00~2.49	12	17.4%
2.50~2.99	34	49.3%
3.00~3.49	17	24.6%
3.50~3.99	1	1.4%
4.00	0	0.0%
合計	69	100.0%
学科平均GPA	2.71	
下位1/4にあたるGPA	2.54	
下位1/4にあたる人数	18	



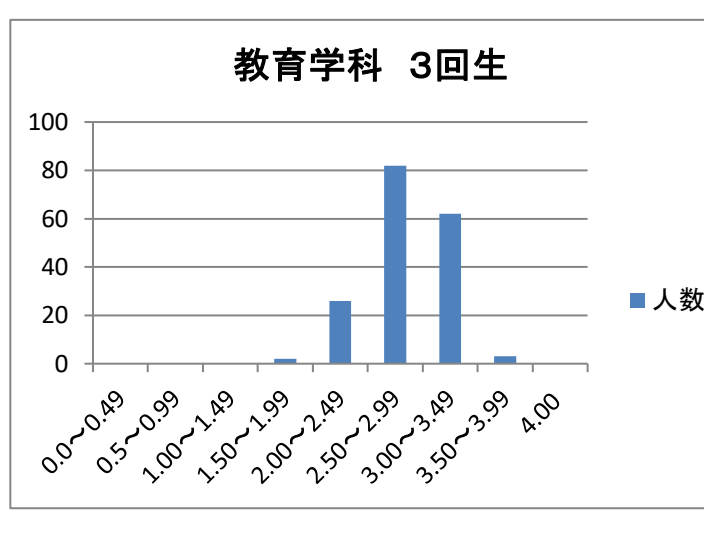
史学科 4回生		
GPA	人数	割合
0.0~0.49	0	0.0%
0.5~0.99	0	0.0%
1.00~1.49	2	2.6%
1.50~1.99	3	3.8%
2.00~2.49	19	24.4%
2.50~2.99	38	48.7%
3.00~3.49	15	19.2%
3.50~3.99	1	1.3%
4.00	0	0.0%
合計	78	100.0%
学科平均GPA	2.66	
下位1/4にあたるGPA	2.39	
下位1/4にあたる人数	20	



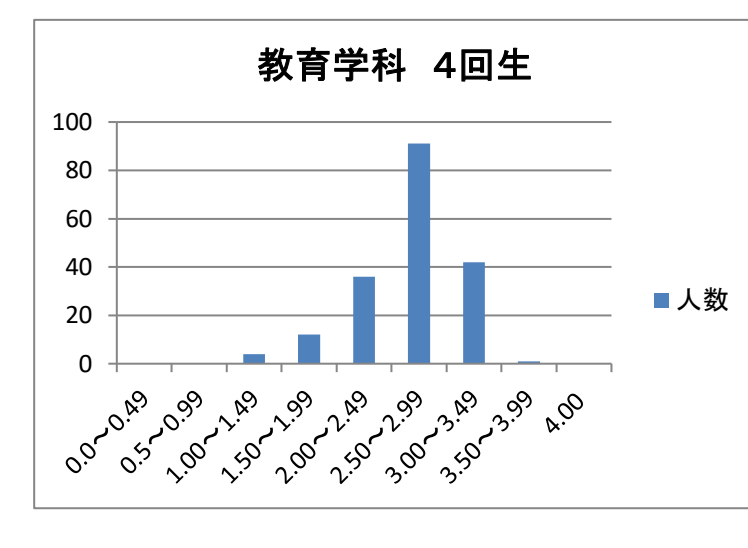
教育学科 2回生		
GPA	人数	割合
0.0~0.49	0	0.0%
0.5~0.99	2	1.3%
1.00~1.49	0	0.0%
1.50~1.99	2	1.3%
2.00~2.49	2	1.3%
2.50~2.99	38	24.5%
3.00~3.49	93	60.0%
3.50~3.99	18	11.6%
4.00	0	0.0%
合計	155	100.0%
学科平均GPA	3.11	
下位1/4にあたるGPA	2.95	
下位1/4にあたる人数	39	



教育学科 3回生		
GPA	人数	割合
0.0~0.49	0	0.0%
0.5~0.99	0	0.0%
1.00~1.49	0	0.0%
1.50~1.99	2	1.1%
2.00~2.49	26	14.9%
2.50~2.99	82	46.9%
3.00~3.49	62	35.4%
3.50~3.99	3	1.7%
4.00	0	0.0%
合計	175	100.0%
学科平均GPA	2.85	
下位1/4にあたるGPA	2.66	
下位1/4にあたる人数	44	

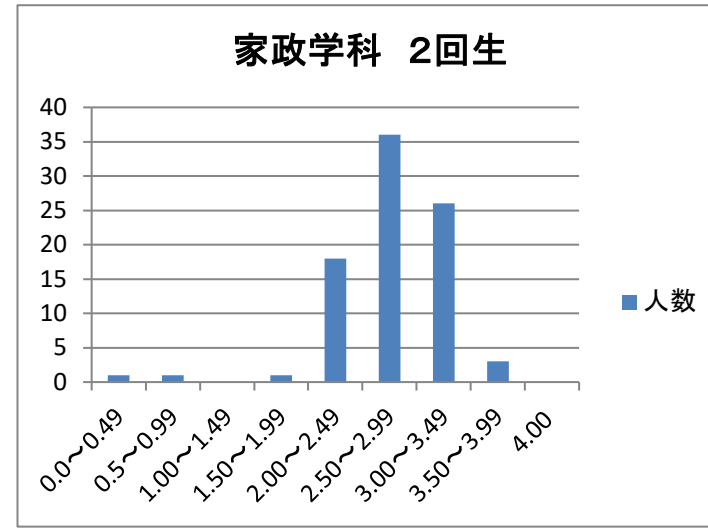


教育学科 4回生		
GPA	人数	割合
0.0~0.49	0	0.0%
0.5~0.99	0	0.0%
1.00~1.49	4	2.2%
1.50~1.99	12	6.5%
2.00~2.49	36	19.4%
2.50~2.99	91	48.9%
3.00~3.49	42	22.6%
3.50~3.99	1	0.5%
4.00	0	0.0%
合計	186	100.0%
学科平均GPA	2.67	
下位1/4にあたるGPA	2.43	
下位1/4にあたる人数	47	



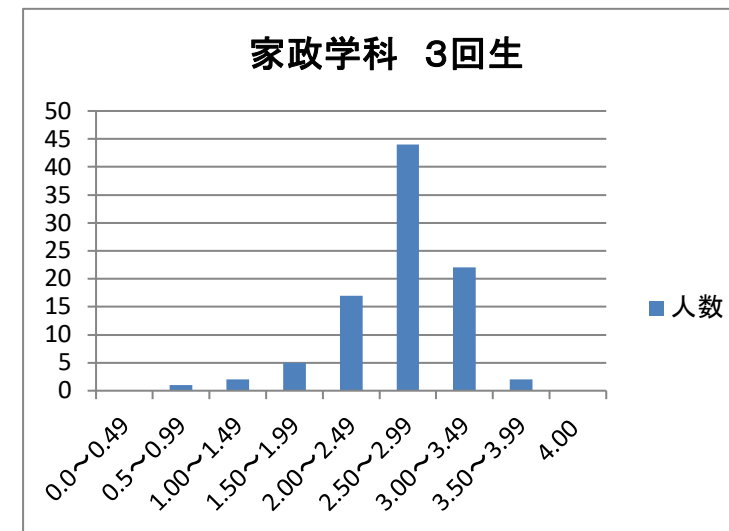
2回生 GPA分布表

家政学科 2回生		
GPA	人数	割合
0.0~0.49	1	1.2%
0.5~0.99	1	1.2%
1.00~1.49	0	0.0%
1.50~1.99	1	1.2%
2.00~2.49	18	20.9%
2.50~2.99	36	41.9%
3.00~3.49	26	30.2%
3.50~3.99	3	3.5%
4.00	0	0.0%
合計	86	100.0%
学科平均GPA	2.73	
下位1/4にあたるGPA	2.50	
下位1/4にあたる人数	22	



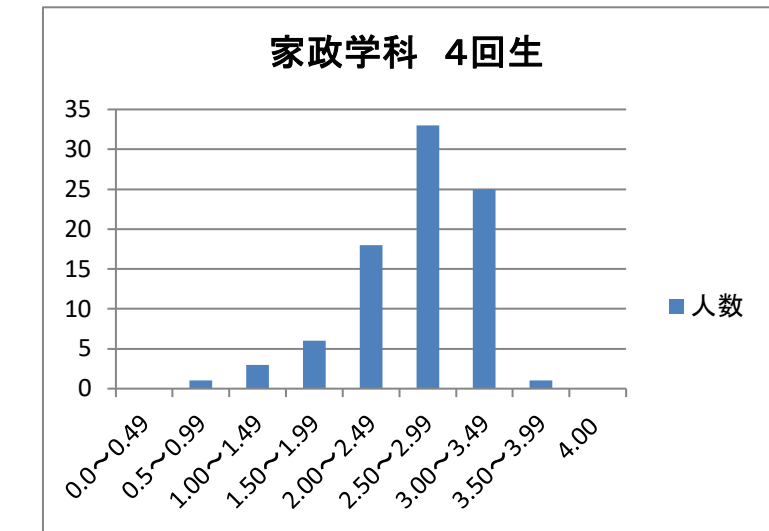
3回生 GPA分布表

家政学科 3回生		
GPA	人数	割合
0.0~0.49	0	0.0%
0.5~0.99	1	1.1%
1.00~1.49	2	2.2%
1.50~1.99	5	5.4%
2.00~2.49	17	18.3%
2.50~2.99	44	47.3%
3.00~3.49	22	23.7%
3.50~3.99	2	2.2%
4.00	0	0.0%
合計	93	100.0%
学科平均GPA	2.66	
下位1/4にあたるGPA	2.44	
下位1/4にあたる人数	24	

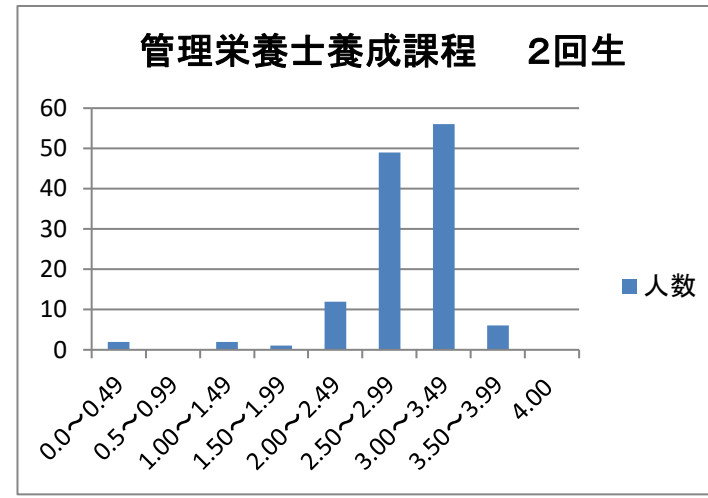


4回生 GPA分布表

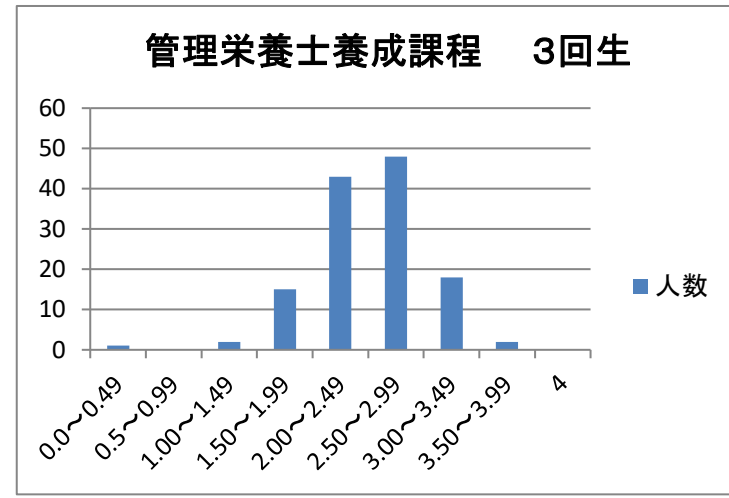
家政学科 4回生		
GPA	人数	割合
0.0~0.49	0	0.0%
0.5~0.99	1	1.1%
1.00~1.49	3	3.4%
1.50~1.99	6	6.9%
2.00~2.49	18	20.7%
2.50~2.99	33	37.9%
3.00~3.49	25	28.7%
3.50~3.99	1	1.1%
4.00	0	0.0%
合計	87	100.0%
学科平均GPA	2.83	
下位1/4にあたるGPA	2.30	
下位1/4にあたる人数	22	



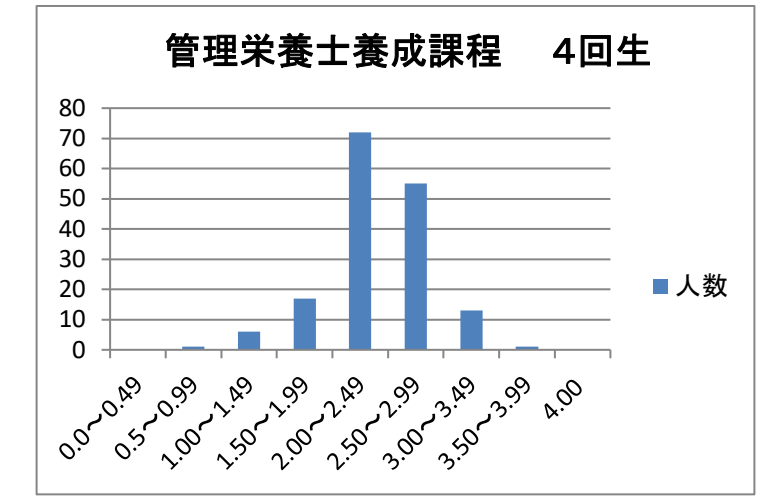
管理栄養士養成課程 2回生		
GPA	人数	割合
0.0~0.49	2	1.6%
0.5~0.99	0	0.0%
1.00~1.49	2	1.6%
1.50~1.99	1	0.8%
2.00~2.49	12	9.4%
2.50~2.99	49	38.3%
3.00~3.49	56	43.8%
3.50~3.99	6	4.7%
4.00	0	0.0%
合計	128	100.0%
学科平均GPA	2.88	
下位1/4にあたるGPA	2.68	
下位1/4にあたる人数	32	



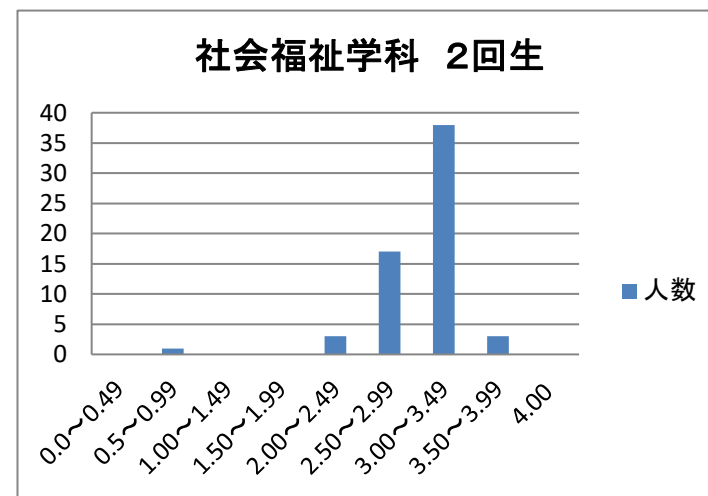
管理栄養士養成課程 3回生		
GPA	人数	割合
0.0~0.49	1	0.8%
0.5~0.99	0	0.0%
1.00~1.49	2	1.6%
1.50~1.99	15	11.6%
2.00~2.49	43	33.3%
2.50~2.99	48	37.2%
3.00~3.49	18	14.0%
3.50~3.99	2	1.6%
4.00	0	0.0%
合計	129	100.0%
学科平均GPA	2.53	
下位1/4にあたるGPA	2.28	
下位1/4にあたる人数	33	



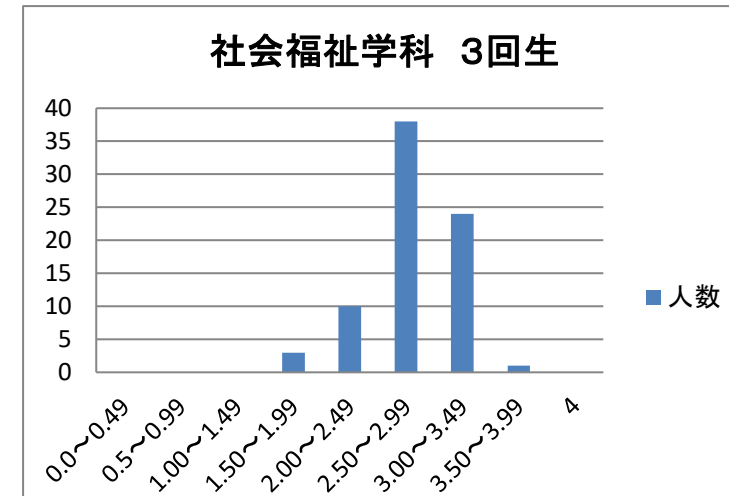
管理栄養士養成課程 4回生		
GPA	人数	割合
0.0~0.49	0	0.0%
0.5~0.99	1	0.6%
1.00~1.49	6	3.6%
1.50~1.99	17	10.3%
2.00~2.49	72	43.6%
2.50~2.99	55	33.3%
3.00~3.49	13	7.9%
3.50~3.99	1	0.6%
4.00	0	0.0%
合計	165	100.0%
学科平均GPA	2.40	
下位1/4にあたるGPA	2.12	
下位1/4にあたる人数	42	



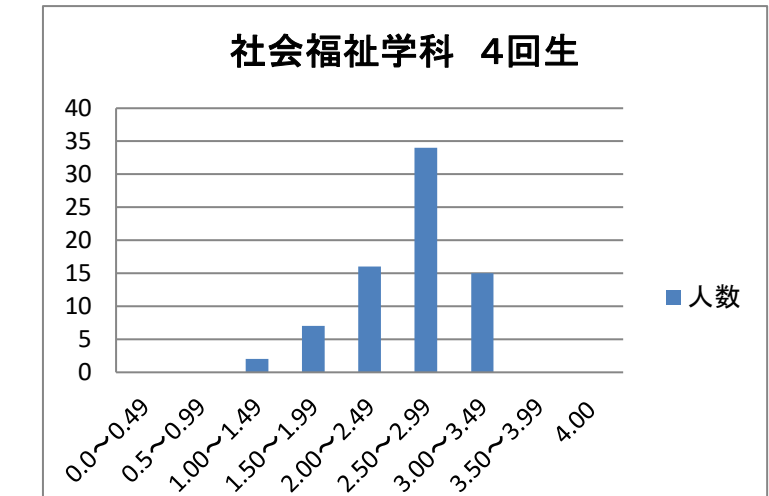
社会福祉学科 2回生		
GPA	人数	割合
0.0~0.49	0	0.0%
0.5~0.99	1	1.6%
1.00~1.49	0	0.0%
1.50~1.99	0	0.0%
2.00~2.49	3	4.8%
2.50~2.99	17	27.4%
3.00~3.49	38	61.3%
3.50~3.99	3	4.8%
4.00	0	0.0%
合計	62	100.0%
学科平均GPA	3.07	
下位1/4にあたるGPA	2.91	
下位1/4にあたる人数	16	



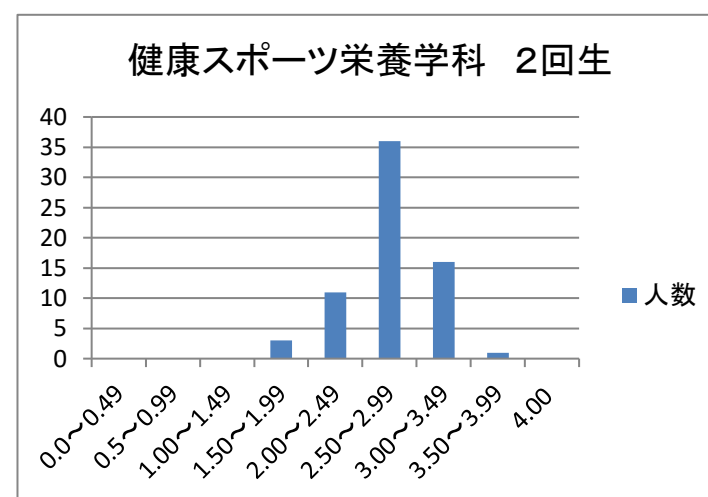
社会福祉学科 3回生		
GPA	人数	割合
0.0~0.49	0	0.0%
0.5~0.99	0	0.0%
1.00~1.49	0	0.0%
1.50~1.99	3	3.9%
2.00~2.49	10	13.2%
2.50~2.99	38	50.0%
3.00~3.49	24	31.6%
3.50~3.99	1	1.3%
4.00	0	0.0%
合計	76	100.0%
学科平均GPA	2.79	
下位1/4にあたるGPA	2.58	
下位1/4にあたる人数	19	



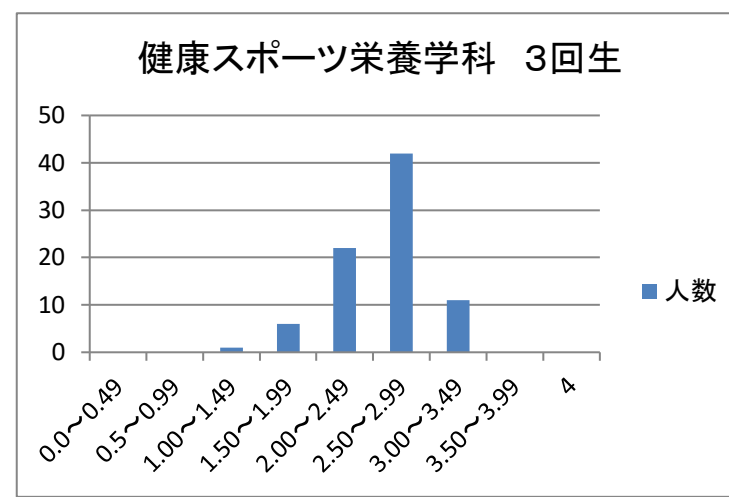
社会福祉学科 4回生		
GPA	人数	割合
0.0~0.49	0	0.0%
0.5~0.99	0	0.0%
1.00~1.49	2	2.7%
1.50~1.99	7	9.5%
2.00~2.49	16	21.6%
2.50~2.99	34	45.9%
3.00~3.49	15	20.3%
3.50~3.99	0	0.0%
4.00	0	0.0%
合計	74	100.0%
学科平均GPA	2.61	
下位1/4にあたるGPA	2.38	
下位1/4にあたる人数	19	



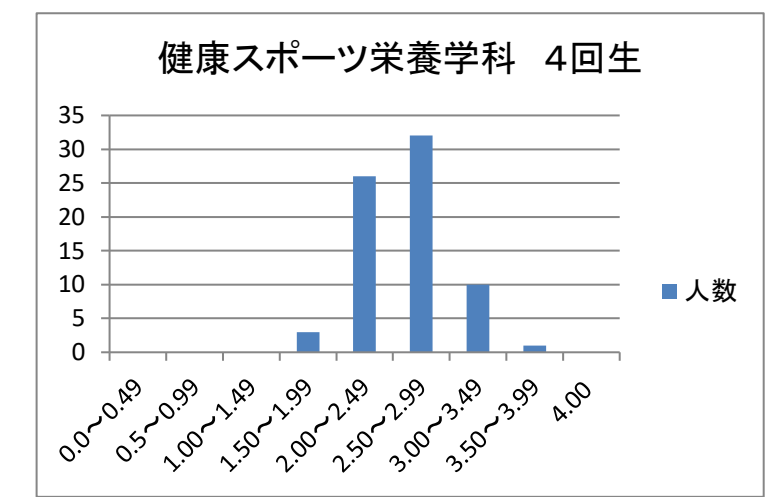
健康スポーツ栄養学科 2回生		
GPA	人数	割合
0.0~0.49	0	0.0%
0.5~0.99	0	0.0%
1.00~1.49	0	0.0%
1.50~1.99	3	4.5%
2.00~2.49	11	16.4%
2.50~2.99	36	53.7%
3.00~3.49	16	23.9%
3.50~3.99	1	1.5%
4.00	0	0.0%
合計	67	100.0%
学科平均GPA	2.75	
下位1/4にあたるGPA	2.57	
下位1/4にあたる人数	17	



健康スポーツ栄養学科 3回生		
GPA	人数	割合
0.0~0.49	0	0.0%
0.5~0.99	0	0.0%
1.00~1.49	1	1.2%
1.50~1.99	6	7.3%
2.00~2.49	22	26.8%
2.50~2.99	42	51.2%
3.00~3.49	11	13.4%
3.50~3.99	0	0.0%
4.00	0	0.0%
合計	82	100.0%
学科平均GPA	2.61	
下位1/4にあたるGPA	2.41	
下位1/4にあたる人数	21	

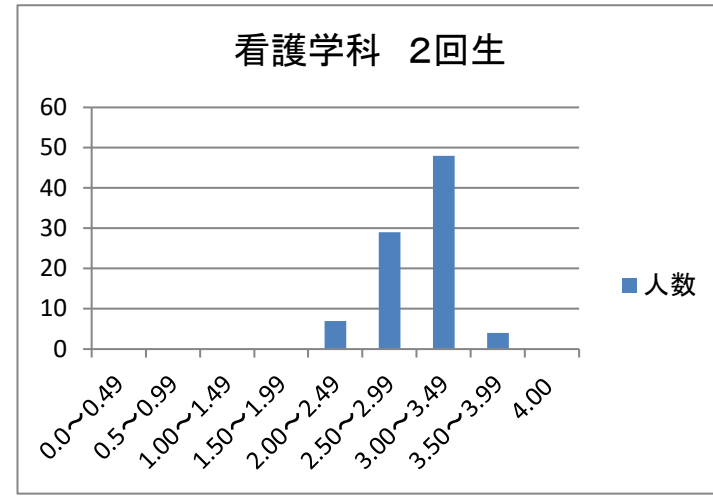


健康スポーツ栄養学科 4回生		
GPA	人数	割合
0.0~0.49	0	0.0%
0.5~0.99	0	0.0%
1.00~1.49	0	0.0%
1.50~1.99	3	4.2%
2.00~2.49	26	36.1%
2.50~2.99	32	44.4%
3.00~3.49	10	13.9%
3.50~3.99	1	1.4%
4.00	0	0.0%
合計	72	100.0%
学科平均GPA	2.63	
下位1/4にあたるGPA	2.37	
下位1/4にあたる人数	18	



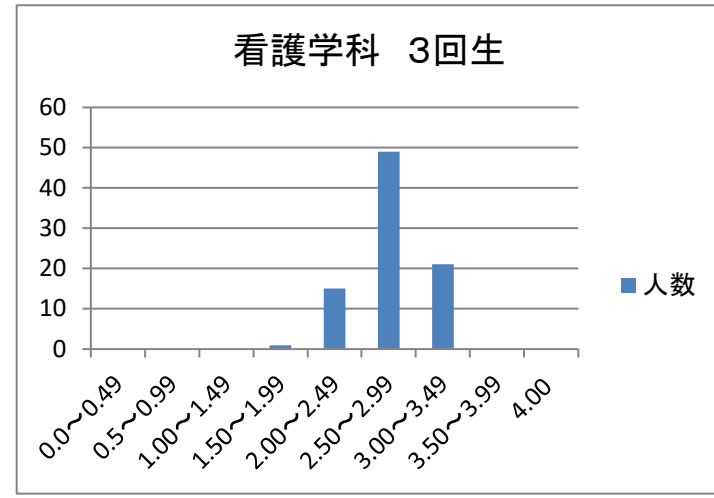
2回生 GPA分布表

看護学科 2回生		
GPA	人数	割合
0.0~0.49	0	0.0%
0.5~0.99	0	0.0%
1.00~1.49	0	0.0%
1.50~1.99	0	0.0%
2.00~2.49	7	8.0%
2.50~2.99	29	33.0%
3.00~3.49	48	54.5%
3.50~3.99	4	4.5%
4.00	0	0.0%
合計	88	100.0%
学科平均GPA		3.00
下位1/4にあたるGPA		2.80
下位1/4にあたる人数		22



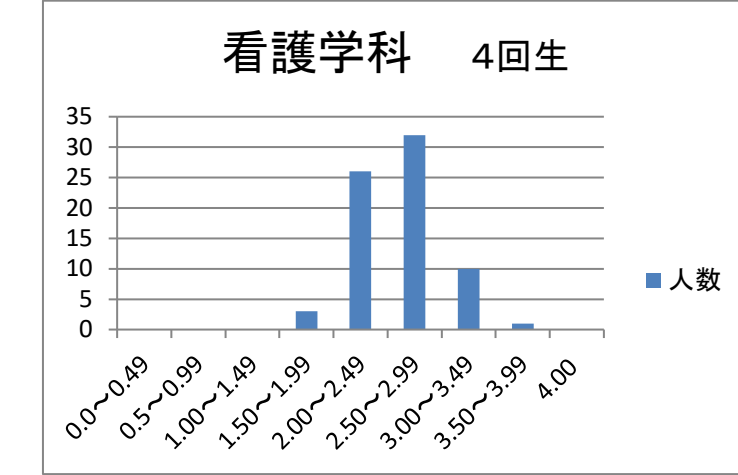
3回生 GPA分布表

看護学科 3回生		
GPA	人数	割合
0.0~0.49	0	0.0%
0.5~0.99	0	0.0%
1.00~1.49	0	0.0%
1.50~1.99	1	1.2%
2.00~2.49	15	17.4%
2.50~2.99	49	57.0%
3.00~3.49	21	24.4%
3.50~3.99	0	0.0%
4.00	0	0.0%
合計	86	100.0%
学科平均GPA		2.78
下位1/4にあたるGPA		2.56
下位1/4にあたる人数		22



4回生 GPA分布表

看護学科 4回生		
GPA	人数	割合
0.0~0.49	0	0.0%
0.5~0.99	0	0.0%
1.00~1.49	0	0.0%
1.50~1.99	2	2.3%
2.00~2.49	16	18.6%
2.50~2.99	43	50.0%
3.00~3.49	25	29.1%
3.50~3.99	0	0.0%
4.00	0	0.0%
合計	86	100.0%
学科平均GPA		2.80
下位1/4にあたるGPA		2.55
下位1/4にあたる人数		22



■GPA算出方法

評定の範囲	評価	GP
90点以上	秀	4
80点以上、90点未満	優	3
70点以上、80点未満	良	2
60点以上、70点未満	可	1
単位認定	認	-
60点未満	不可	0
無資格	無	0

$$GPA = \frac{(\text{履修登録科目のGP} \times \text{単位数})\text{の総和}}{\text{履修登録科目単位数の総和}}$$

(不可及無資格の科目を含む)