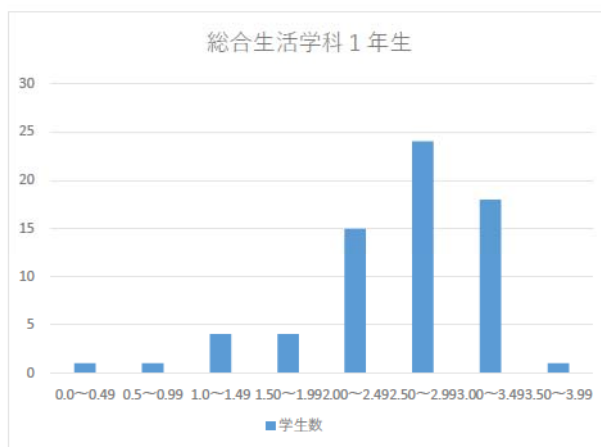


2021年度後期 総合生活学科1年 GPA一覧

2022年2月16日

総合生活学科1年生

GPA範囲	学生数	割合
0.0~0.49	1	1.47%
0.5~0.99	1	1.47%
1.0~1.49	4	5.88%
1.50~1.99	4	5.88%
2.00~2.49	15	22.06%
2.50~2.99	24	35.29%
3.00~3.49	18	26.47%
3.50~3.99	1	1.47%
合計	68	100.00%



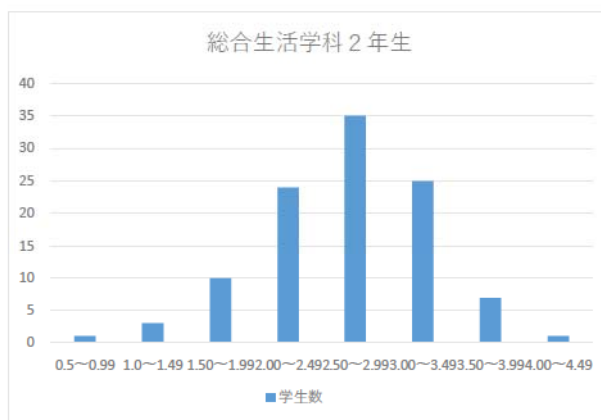
総合生活学科1年生	
全体	68人
下位1/4にあたるGPA	2.37
下位1/4にあたる人数	17人

2021年度後期 総合生活学科2年 GPA一覧

2022年2月16日

総合生活学科2年生

GPA範囲	学生数	割合
0.5~0.99	1	0.94%
1.0~1.49	3	2.83%
1.50~1.99	10	9.43%
2.00~2.49	24	22.64%
2.50~2.99	35	33.02%
3.00~3.49	25	23.58%
3.50~3.99	7	6.60%
4.00~4.49	1	0.94%
合計	106	100.00%



総合生活学科2年生

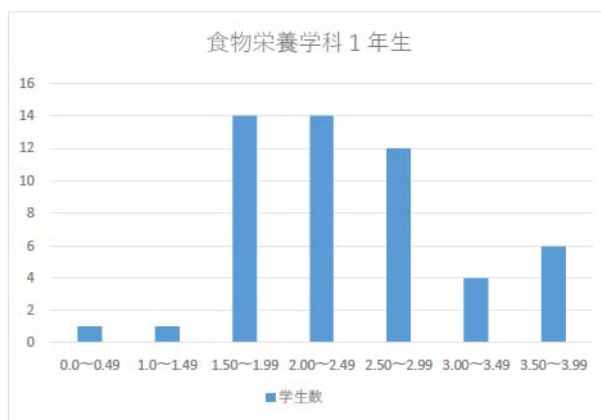
全体	106人
下位1/4にあたるGPA	2.18
下位1/4にあたる人数	25人

2021年度後期 食物栄養学科1年 GPA一覧

2022年2月16日

食物栄養学科1年生

GPA範囲	学生数	割合
0.0~0.49	1	1.92%
1.0~1.49	1	1.92%
1.50~1.99	14	26.92%
2.00~2.49	14	26.92%
2.50~2.99	12	23.08%
3.00~3.49	4	7.69%
3.50~3.99	6	11.54%
合計	52	100.00%



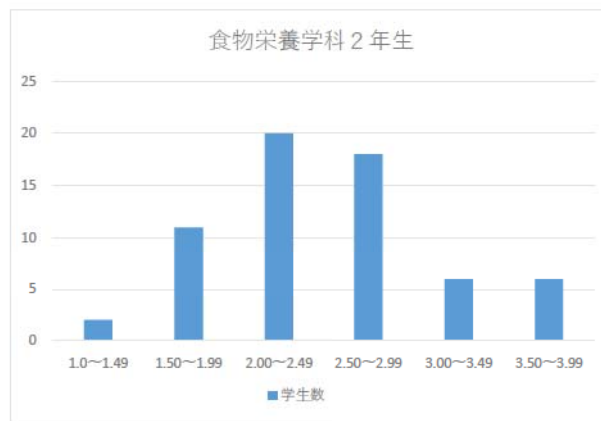
食物栄養学科1年	
全体	52人
下位1/4にあたるGPA	1.87
下位1/4にあたる人数	13人

2021年度後期 食物栄養学科2年 GPA一覧

2022年2月16日

食物栄養学科2年生

GPA範囲	学生数	割合
1.0~1.49	2	3.17%
1.50~1.99	11	17.46%
2.00~2.49	20	31.75%
2.50~2.99	18	28.57%
3.00~3.49	6	9.52%
3.50~3.99	6	9.52%
合計	63	100.00%



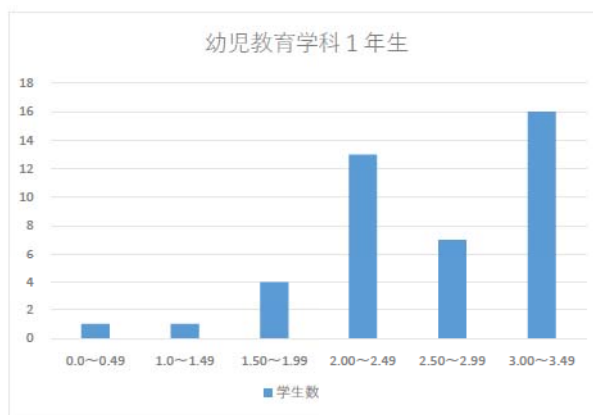
食物栄養学科2年生	
全体	63人
下位1/4にあたるGPA	1.93
下位1/4にあたる人数	13人

2021年度後期 幼児教育学科1年生 GPA一覧

2022年2月16日

幼児教育学科1年生

GPA範囲	学生数	割合
0.0~0.49	1	2.38%
1.0~1.49	1	2.38%
1.50~1.99	4	9.52%
2.00~2.49	13	30.95%
2.50~2.99	7	16.67%
3.00~3.49	16	38.10%
合計	42	100.00%



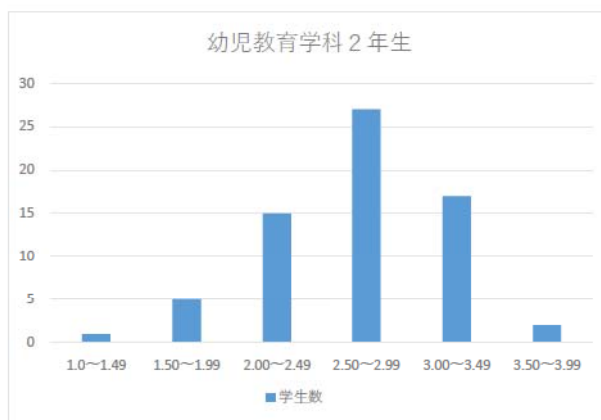
幼児教育学科1年生	
全体	42人
下位1/4にあたるGPA	2.17
下位1/4にあたる人数	10人

2021年度後期 幼児教育学科2年生 GPA一覧

2022年2月16日

幼児教育学科2年生

GPA範囲	学生数	割合
1.0～1.49	1	1.49%
1.50～1.99	5	7.46%
2.00～2.49	15	22.39%
2.50～2.99	27	40.30%
3.00～3.49	17	25.37%
3.50～3.99	2	2.99%
合計	67	100.00%



幼児教育学科2年生	
全体	67人
下位1/4にあたるGPA	2.25
下位1/4にあたる人数	14人