

通学・通勤は三宮・神戸からバスが便利！

～2025年10月14日ダイヤ改正のご案内～

平日 9 時まで三宮駅ターミナル前から発車 (JR三ノ宮駅すぐ 乗換が便利)

★三宮駅ターミナル前発 → 神戸女子大学前 (正門前) 停車
(平日 7:15発・7:32発・7:52発・8:10発・8:28発・8:40発) 約20分間隔で出発！

★神戸女子大学前バス停はキャンパスの前です **徒歩1分** (近い!!!)

(夕方の帰りも便利)

★神戸女子大学前→三宮行き (17:15・17:21・17:29・17:36・17:51・18:06・18:20・18:35・19:10)

★土曜日・日祝日も授業時間帯にあわせて運行

座ってらくらく、快適なバス！

A館1F・売店で販売
(1乗車あたり160円)

学生証を忘れず提示!!

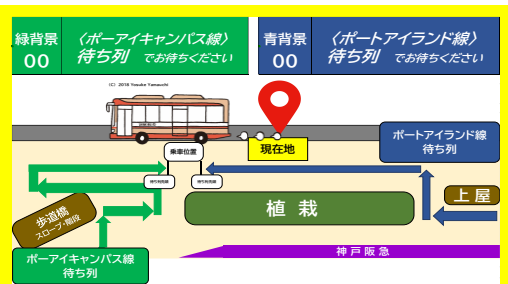
★学生限定 回数乗車券を割引販売 (25枚綴 通常5,000円→4,000円)



三宮駅前(阪急百貨店前) → 神戸女子大学前 2025年10月14日改正

神戸女子大学前(正門前) 停車 (神戸女子大学・短期大学まで徒歩0分)					ポートビレッジ西 停車 (神戸女子大学・短期大学まで徒歩4分)				
【直行】ボーアイキャンバス・神戸女子大学前 【循環】ボーアイ住宅					【1,2】 商工会議所・IKEA・どうぶつ王国・コンテナターミナル				
平 日			土日祝		平 日			土日祝	
6								6	
7							京 00 京 30	7	
8				ポ 40				8	
9	ポ 30						京 55 京 35	9	
10	★ポ 10 ★ポ 22 ポ 30			ポ 30	京 15			10	
11	ポ 30				京 15			11	
12	ポ 30 ★ポ 57			ポ 57			京 45 京 50 京 55	12	
13					京 15			13	
14								14	
15								15	
16					京 00			京 25 京 40	16
17								17	
18					京 25 京 55			18	
【注釈】 ★: ボーアイ島内大学休校日運休 2025/12/25～2026/1/5、2/9～3/31 ポ: ボーアイキャンバス経由					【注釈】 京: 京町筋経由				

ご利用の便によって
待ち列が異なります。



三宮駅ターミナル前 → 神戸女子大学前(ポートビレッジ西) 2025年10月14日改正

神戸女子大学前(正門前) 停車 (神戸女子大学・短期大学まで徒歩0分)				ポートビレッジ西停車 (神戸女子大学・短期大学まで徒歩4分)			
【医3】 中央市民病院				【医1】コンテナターミナル 【医2】こども病院			
平 日				平 日			
6				30 48			6
7	15 32 52			05 25 39 46 58			7
8	10 28 40			04 16 22 34			8
【運行・忘れ物のお問い合わせ】 神姫バス神戸三宮バスターミナル ☎ 078-231-5561							

平日始発～9:00発、女子大・ポートビレッジ停車便は、
「三宮駅ターミナル前(市バス18系統のりば)」から発車します。



「三宮駅ターミナル前」

JR東改札すぐ
ポートライナー2F改札行
エスカレーター東側、
市バス18系統のりば
(JR高架沿い、JTB様正面)
から発車します。



神戸駅南口 → 神戸女子大学前 (ポートビレッジ西)

2025年10月14日改正

神戸女子大学前(東向き・正門前)停車
(神戸女子大学・短期大学まで徒歩0～2分)

ポートビレッジ西停車
(神戸女子大学・短期大学まで徒歩4分)

【11,11ハーバー, 医11, 医13】 中央市民病院

【医12】 中央市民病院

	平 日	土 日 祝	平 日	
6				6
7	55		25 38 50	7
8	正 23 正 55	00	医 03 15 33	8
9	05 30	00		9
10	20 45			10
11				11
12	ハ 20			12
13	ハ 20			13
14				14
15				15
16				16
17				17
18				18
19				19

神戸女子大学前停車便は全便ボーアイキャンバスを経由します

【注釈】

★:ボーアイ島内大学休校日運休 2025/12/25～2026/1/5、2/9～3/31

医:医療センター駅前止

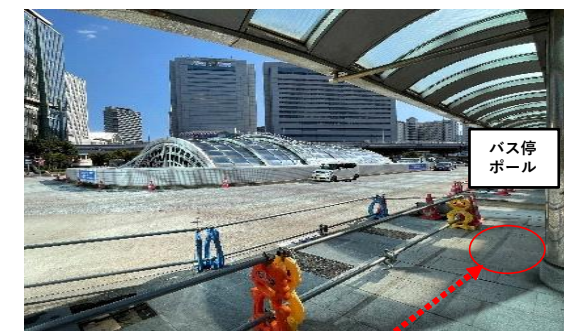
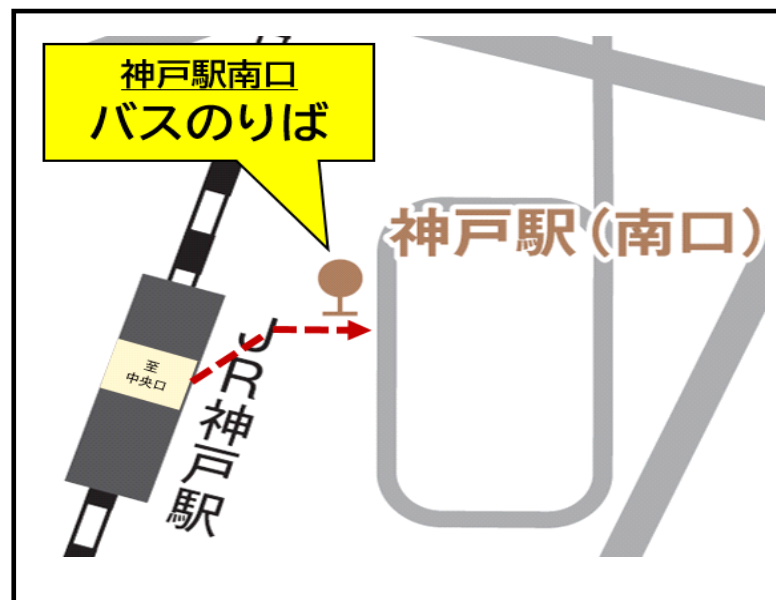
ハ:ハーバーランド経由

正:正門前に停車 (以外は東向きに停車します)

【運行・忘れ物のお問い合わせ】

西神営業所 ☎ 078-991-3371 ※平日8:03発のみ神戸営業所 ☎ 078-231-5561

神戸駅 から 神戸女子大学前 のりばご案内



赤点線 のとおり、バス停ポールから乗車口をあけ、
左手(HDC 側)へ向かって お持ちください。



神戸女子大学前 (ポートビレッジ西) → 三宮駅前 行き					
2025年10月14日改正					
神戸女子大学前 発 (神戸女子大学・短期大学から徒歩1分)			ポートビレッジ西 発 (神戸女子大学・短期大学から徒歩4分)		
	平 日	土日祝	平 日	土日祝	
6					6
7			22		7
8					8
9			京 54	京 34	9
10			京 54	京 14	10
11				京 14	11
12	京 54	ポ 50		京 24	12
13	ポ 29				13
14	ポ 29			京 34	14
15	京 ポ 14 29	ポ 25		京 17	15
16	ポ 京 29 37			京 京 04 44	16
17	★ ポ 15 21 29 36 51	ポ 10		京 19	17
18	06 20 35				18
19	10 50			京 04	19
【注釈】 ★: ポーアイ島内大学休校日運休 2025/12/25~2026/1/5、2/9~3/31 ポ: ポーアイキャンパス経由 京: 京町筋経由			【注釈】 京: 京町筋経由		

神戸女子大学前 (ポートビレッジ西) → 神戸駅南口 行き				
2025年10月14日改正				
神戸女子大学前 発 (神戸女子大学・短期大学から徒歩1分)			ポートビレッジ西 発 (神戸女子大学・短期大学から徒歩4分)	
	平 日	土日祝	平 日	
6				6
7				7
8			32	8
9			32	9
10				10
11				11
12	キH 45			12
13				13
14				14
15	キH 15	元 15		15
16				16
17	10 37	元 15	52	17
18	07 47		22	18
19	12			19
神戸女子大学前停車便は全便ポーアイキャンパスを経由します 【注釈】 キH: 京町筋・南京町(元町商店街)・ハーバーランド経由 元: 京町筋・南京町(元町商店街)経由				